

Präsentation der Ergebnisse

**I
N
T
E
R
R
E
G
I
I
A**

Österreich - Slowakei / Österreich - Tschechien
Österreich - Ungarn

HERZLICH WILLKOMMEN !!!
SZÍVÉLYESEN ÜDVÖZÖLJÜK
ÖNÖKET !!!
SRDEČNE VÁS VÍTAME !!!
SRDEČNĚ VÁS VÍTÁME !!!

Projekt „LAMO II“

INTERREG III A

Österreich - Slowakei / Österreich - Tschechien
Österreich - Ungarn

Arbeitsmarktmonitoring II (LAMO II) -

Monitoring der Veränderungen am Arbeitsmarkt im Zuge der EU-Erweiterung

Ergebnisse im Zeitvergleich 2004/05 – 2006/07

18. Oktober 2007, 10.00 Uhr
Presseclub Concordia, Bankgasse 8
1010 Wien

Dieses Projekt wird mit INTERREG III A Mitteln des Landes Wien gefördert und vom Bundesministerium für Wirtschaft und Arbeit kofinanziert.



Programm

Begrüßung und Einleitung

Dkfm. Dr. Heinz Kienzl

(Paul Lazarsfeld Gesellschaft für Sozialforschung)

SR DI Walther Stöckl

(MA 27 – EU-Strategie und Wirtschaftsentwicklung)

OR Mag. Roland Hanak

(Bundesministerium für Wirtschaft und Arbeit, Abt. II/6 Europäische Territoriale Kooperation)

INTERREG III A

Österreich - Slowakei / Österreich - Tschechien
Österreich - Ungarn

Programm

I N T E R R E G I I A

Österreich - Slowakei / Österreich - Tschechien
Österreich - Ungarn

Präsentation des Projektes und der Ergebnisse im Zeitvergleich 2004/05 – 2006/07

Mag. Marc Bittner

(Paul Lazarsfeld Gesellschaft für Sozialforschung)

Mag. Cornelia Krajasits

(OIR-Informationendienste GmbH)

Dr. Michaela Hudler-Seitzberger

(Paul Lazarsfeld Gesellschaft für Sozialforschung)

Projektpartner

I N T E R R E G I I A

Österreich - Slowakei / Österreich - Tschechien
Österreich - Ungarn

- **ÖIR-Informationendienste GmbH**
- **Österreichisches Institut für Wirtschaftsforschung- WIFO**
- **Vereinigung der Industrieverbände der Slowakischen Republik**
- **Institut für soziale Angelegenheiten der Masaryk Universität Brunn**
- **Komitatsarbeitsamt Györ-Moson-Sopron**

Projekt „LAMO I“

INTERREG III A

Österreich - Slowakei / Österreich - Tschechien
Österreich - Ungarn

Entwicklung, Anwendung und Validierung eines Monitoringinstruments zur regelmäßigen Beobachtung der Veränderungen am Arbeitsmarkt im Zuge der EU-Erweiterung

Dieses Projekt wird mit INTERREG III A Mitteln des Landes Wien gefördert und vom Bundesministerium für Wirtschaft und Arbeit kofinanziert.



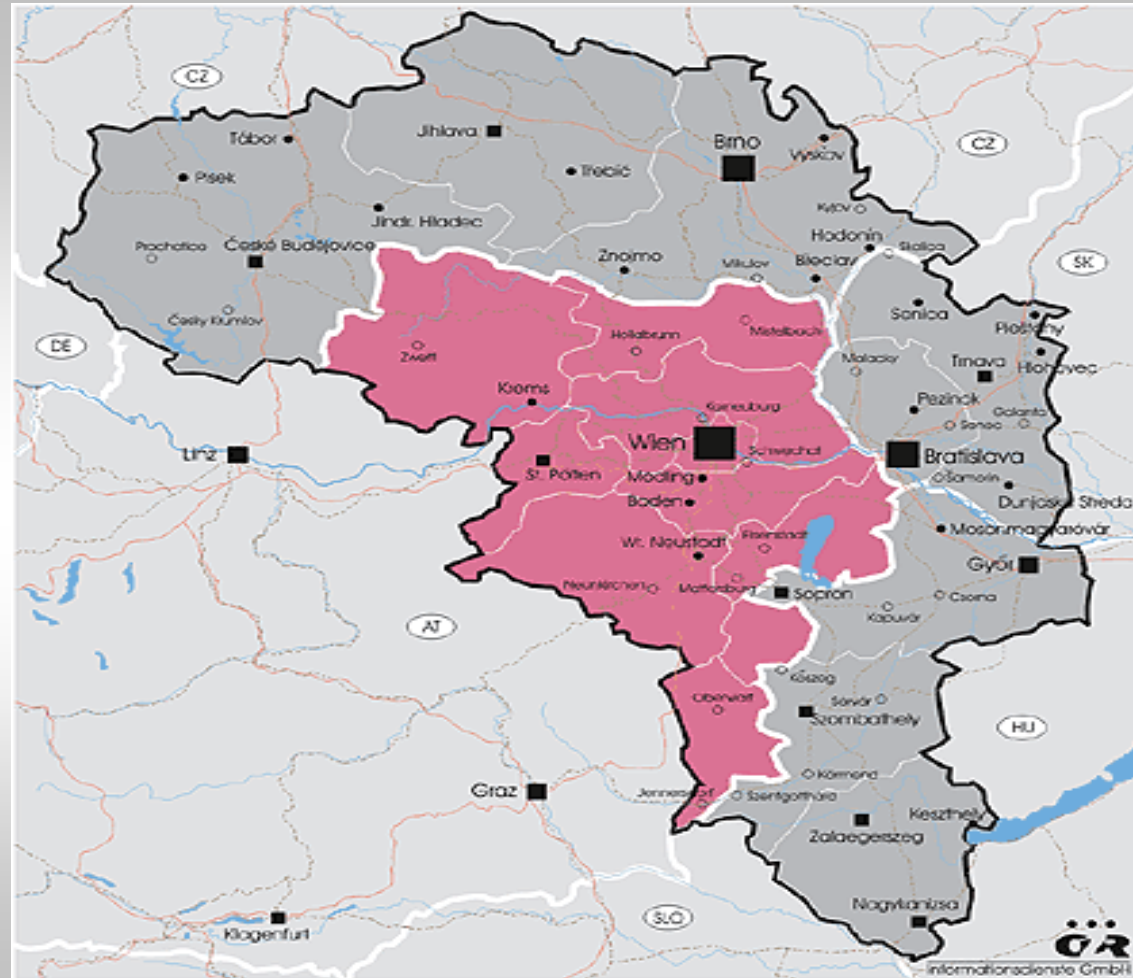
Arbeitsmarktmonitoring II

<http://www.arbeitsmarktmonitoring.at>

Monitoringraum

INTERREG III A

Österreich - Slowakei / Österreich - Tschechien
Österreich - Ungarn



OIR-I, 2005

Monitoringdesign

INTERREG III A

Österreich - Slowakei / Österreich - Tschechien
Österreich - Ungarn

- **ExpertInneninterviews**
- **„Gemeindestudien“** (Haushaltsbefragung)
 - **Arbeitskräfteangebot**
- **Unternehmensbefragung**
 - **Arbeitskräftebedarf**

ExpertInneninterviews

INTERREG III A

Österreich - Slowakei / Österreich - Tschechien
Österreich - Ungarn

30 ExpertInneninterviews

- eine allgemeine Einschätzung der Veränderungen am Arbeitsmarkt seit der EU-Erweiterung
- eine Abschätzung des Pendel- bzw. Migrationspotenzials,
- soziodemographische Merkmale von PendlerInnen bzw. ArbeitsmigrantInnen
- die vermutete Dauer des Pendelns bzw. der Arbeitsmigration
- Push- und Pull-Faktoren
- mögliche Zielregionen
- Auswirkungen der Verlängerung der Übergangsfristen bis 2009

ExpertInneninterviews

I N T E R R E G I I I A

Österreich - Slowakei / Österreich - Tschechien
Österreich - Ungarn

- erwartete Auswirkungen der Abwanderung von Arbeitskräften
- die Darstellung von Herausforderungen im Bereich Arbeitsmarktpolitik
- die Einschätzung der Entwicklung von Betriebsansiedelungen
- der erwartete Arbeitskräftebedarf,
- erwartete Entwicklungen in Bezug auf Arbeitsplätze und Löhne
- erwartete Auswirkungen auf Wien

Haushaltsbefragung

INTERREG III A

Österreich - Slowakei / Österreich - Tschechien
Österreich - Ungarn

- soziodemographische Charakteristika
- Qualifikationen
- berufliche Situation
- Einstellungen und persönliche Haltungen
- Lohnvorstellungen, berufliche und örtliche (räumliche) Mobilität
- Erfahrung mit Arbeit im Ausland
- Erfahrung mit Binnenpendeln
- Bereitschaft im Ausland zu arbeiten bzw. zu migrieren – “Pendel- und Migrationsbereitschaft”
- bereits getroffene Vorbereitungen
- zeitliche Vorstellungen
- ökonomische Situation
- Beweggründe u. v. m.

Unternehmensbefragung

I N T E R R E G I I I A

Österreich - Slowakei / Österreich - Tschechien
Österreich - Ungarn

- die Konzern- bzw. Unternehmensstruktur
- die Beschäftigtenzahl
- den Beschäftigtenbedarf
- die Bereitschaft zur Beschäftigung von ausländischen Arbeitskräften
- Rekrutierungsquellen
- Personalstandsentwicklung sowie Kriterien für die Standortwahl u.v.m.

Ergebnispräsentation LAMO II

I N T E R R E G I I I A

Österreich - Slowakei / Österreich - Tschechien
Österreich - Ungarn

**Ergebnisse
und Produkte unter:**

<http://www.arbeitsmarktmonitoring.at>

Ergebnispräsentation LAMO II

I N T E R R E G I I A

Österreich - Slowakei / Österreich - Tschechien
Österreich - Ungarn

LAMO I

ExpertInnenbefragungen

März bis April 2004

Haushalts- und Unternehmensbefragung

November 2004 bis Februar 2005

Ergebnispräsentation LAMO II

INTERREG III A

Österreich - Slowakei / Österreich - Tschechien
Österreich - Ungarn

LAMO II

ExpertInnenbefragungen

Oktober bis Dezember 2006

Haushalts- und Unternehmensbefragung

November 2006 bis Februar 2007

Haushaltsbefragung

INTERREG III A

Österreich - Slowakei / Österreich - Tschechien
Österreich - Ungarn

LAND	KREIS/BEZIRK/ KOMITAT	STICHPROBEN	
		2004/05	2006/07
Slowakei	Bratislava	804	757
	Trnava	752	727
	Gesamt	1.556	1.484
Tschechien	Südböhmen	836	797
	Südmähren	1483	1.425
	Nordmähren	684	679
	Gesamt	3.003	2.901
Ungarn	Győr-Moson-Sopron	632	551
	Vas	405	336
	Zala	454	369
	Gesamt	1.491	1.256

Unternehmensbefragung

INTERREG III A

Österreich - Slowakei / Österreich - Tschechien
Österreich - Ungarn

LAND	STICHPROBEN	
	2004/05	2006/07
Slowakei	124	132
Tschechien	161	196
Ungarn	73	96
Österreich	372	404
Wien	200	204
Niederösterreich	129	164
Burgenland	43	36

Ergebnispräsentation LAMO II

I N T E R R E G I I I A

Österreich - Slowakei / Österreich - Tschechien
Österreich - Ungarn

Ergebnisse ExpertInneninterviews

Ergebnispräsentation LAMO II

I N T E R R E G I I A

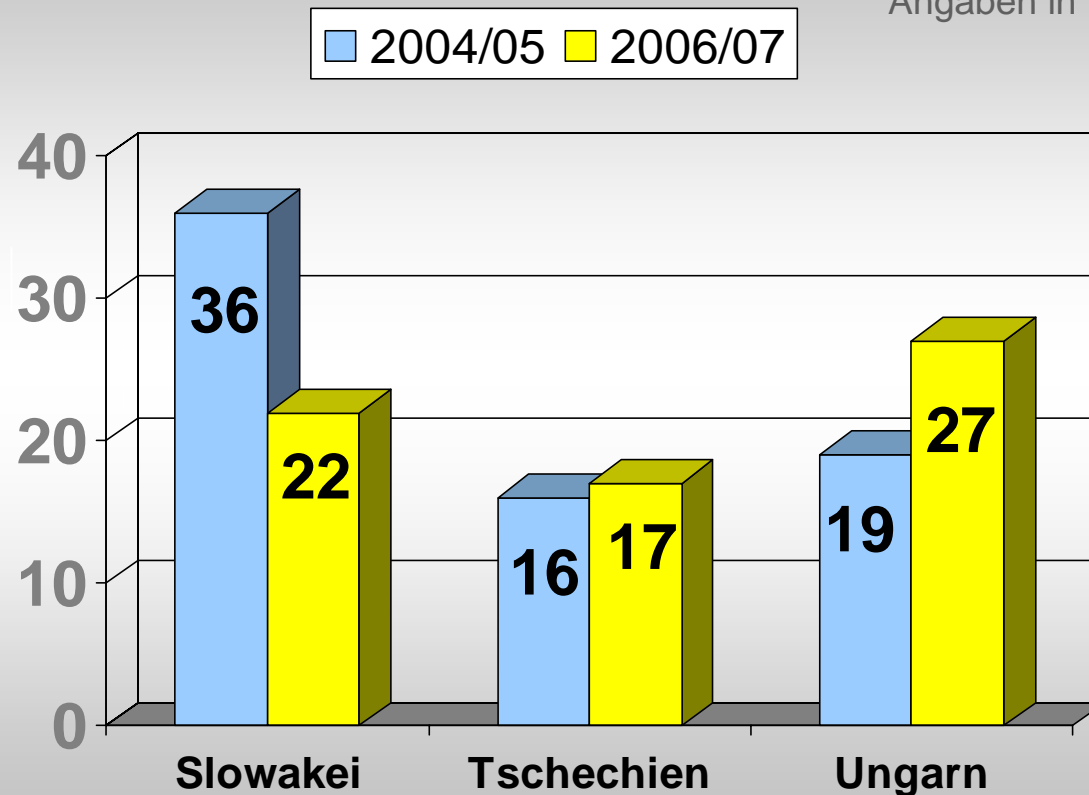
Österreich - Slowakei / Österreich - Tschechien
Österreich - Ungarn

Vergleich der Ergebnisse 2004/05 – 2006/07 Haushaltsbefragung Slowakei-Tschechien-Ungarn

Ergebnisse Haushaltsbefragungen Slowakei-Tschechien-Ungarn

Bereitschaft im Ausland zu arbeiten

Angaben in Prozentwerten



INTERREG III A

Österreich - Slowakei / Österreich - Tschechien
Österreich - Ungarn

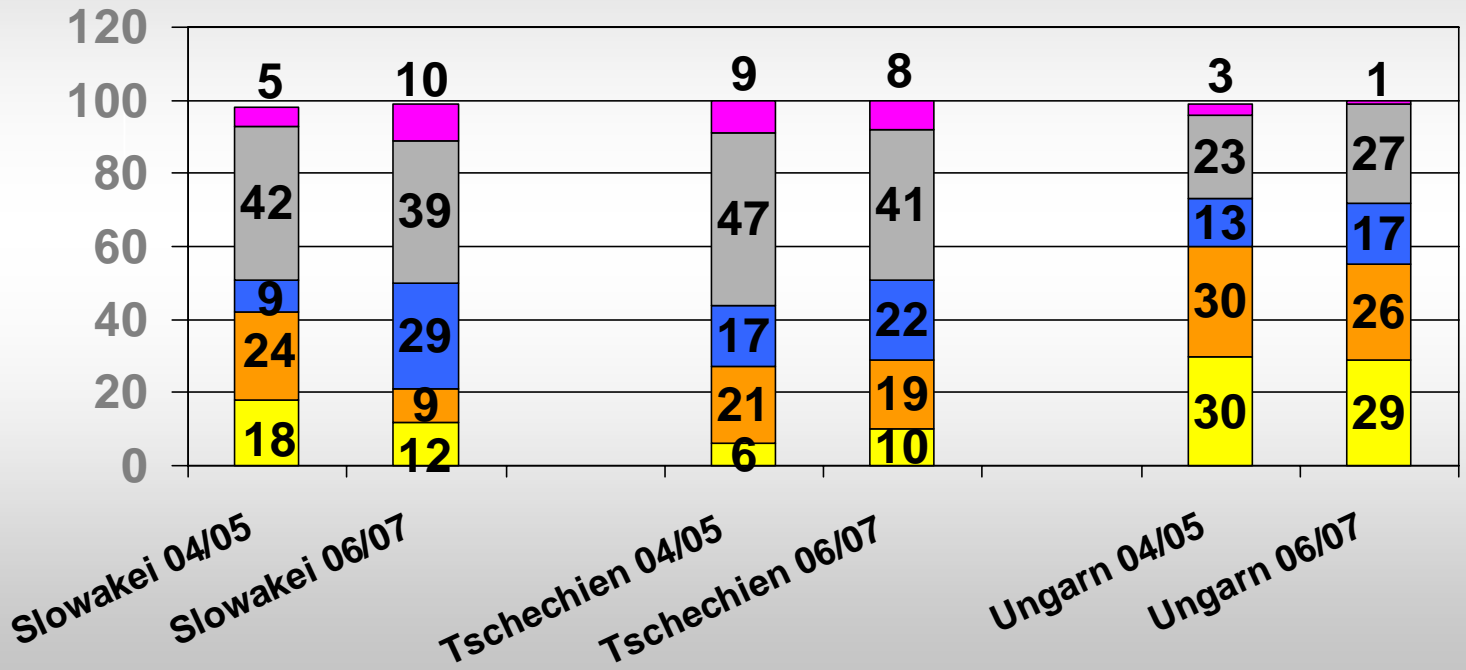
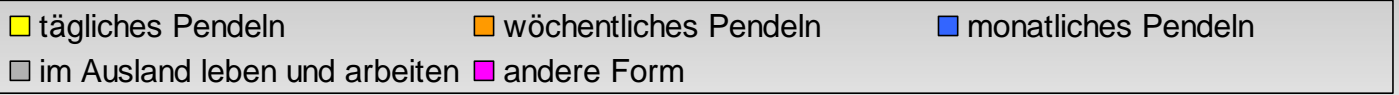
Ergebnisse Haushaltsbefragungen Slowakei-Tschechien-Ungarn

INTERREG III A

Österreich - Slowakei / Österreich - Tschechien
Österreich - Ungarn

Gewünschte Form der Arbeitsmigration

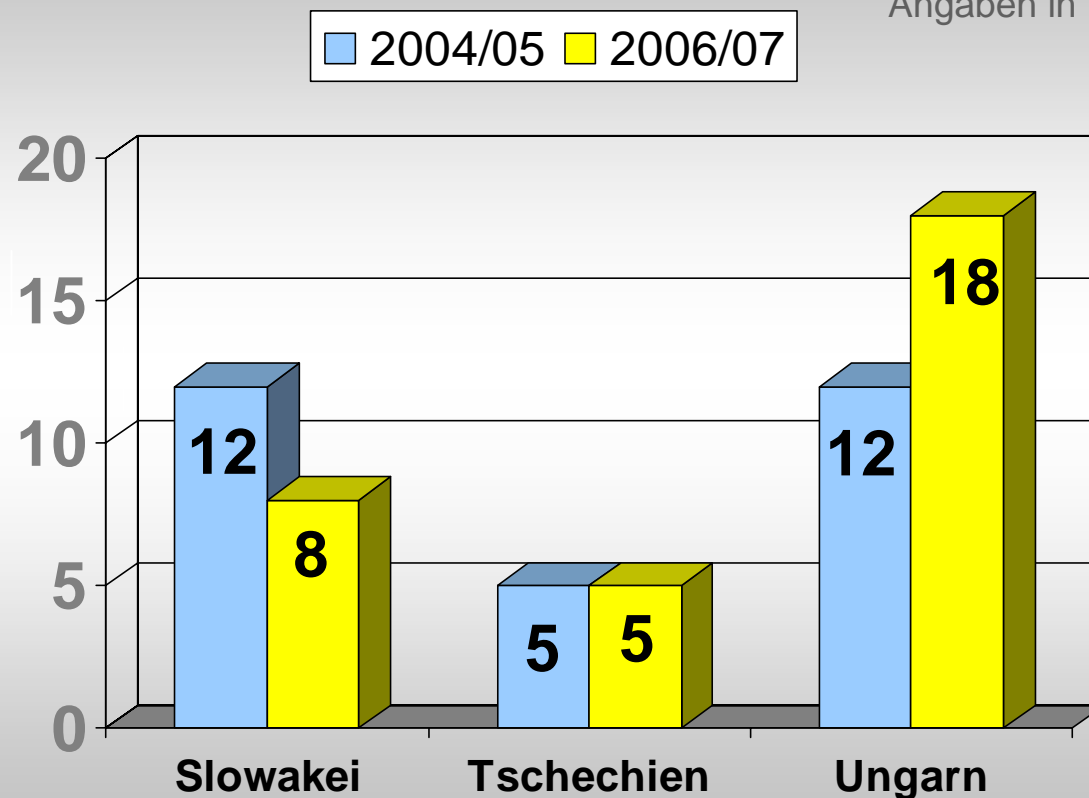
Angaben in Prozentwerten



Ergebnisse Haushaltsbefragungen Slowakei-Tschechien-Ungarn

Bereitschaft in Österreich zu arbeiten

Angaben in Prozentwerten



INTERREG III A

Österreich - Slowakei / Österreich - Tschechien
Österreich - Ungarn

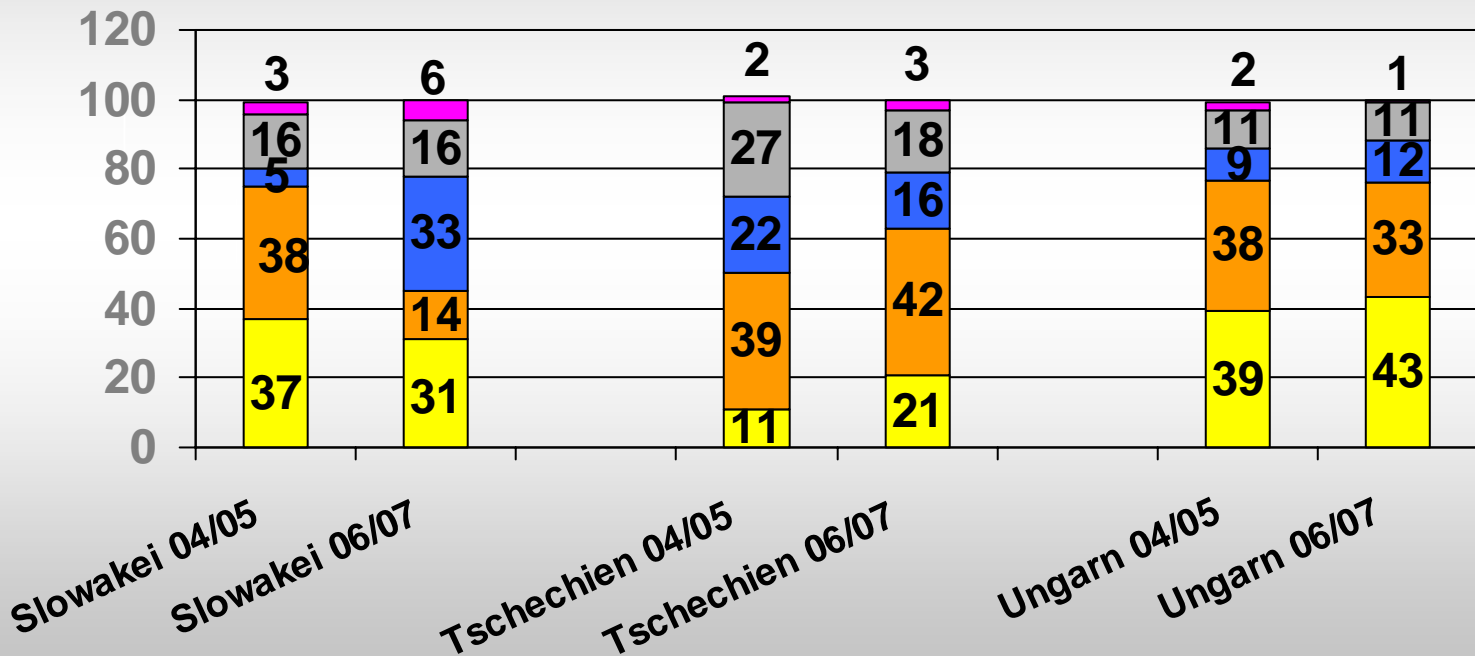
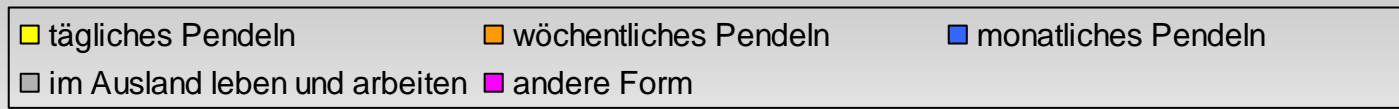
Ergebnisse Haushaltsbefragungen Slowakei-Tschechien-Ungarn

INTERREG III A

Österreich - Slowakei / Österreich - Tschechien
Österreich - Ungarn

Gewünschte Form der Arbeitsmigration

Angaben in Prozentwerten



Ergebnisse Haushaltsbefragungen Slowakei-Tschechien-Ungarn

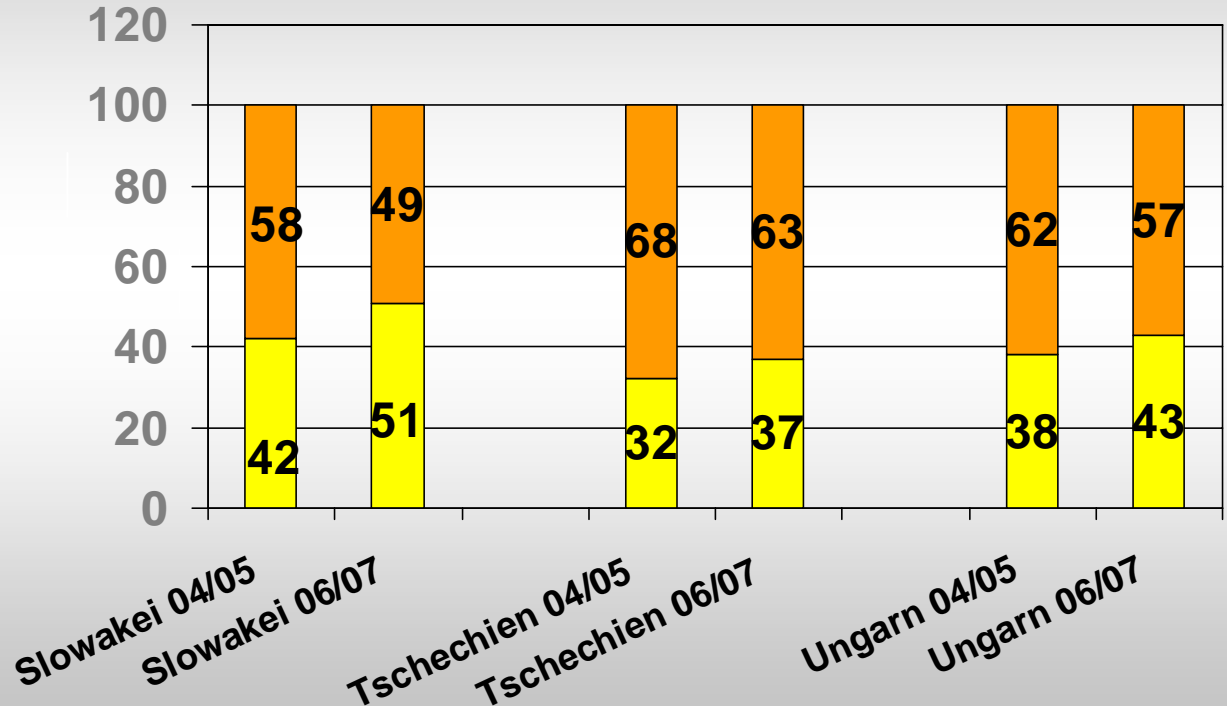
INTERREG III A

Österreich - Slowakei / Österreich - Tschechien
Österreich - Ungarn

Soziodemografische Charakteristika: Geschlecht

Angaben in Prozentwerten

Frauen Männer



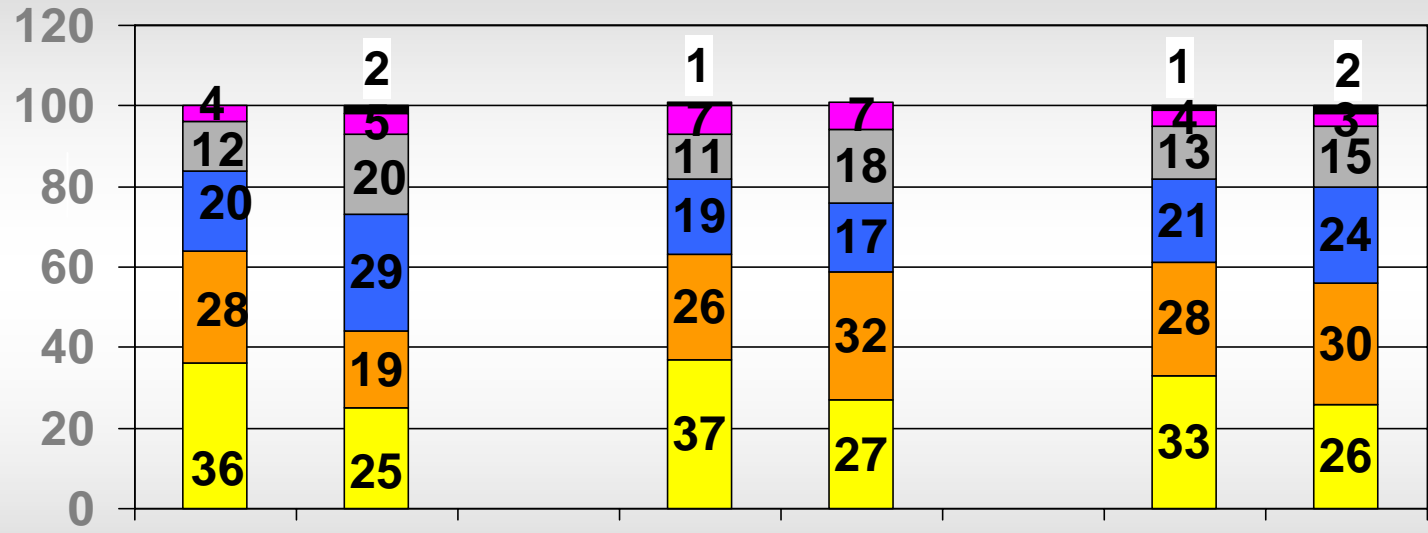
Ergebnisse Haushaltsbefragungen Slowakei-Tschechien-Ungarn

INTERREG III A

Österreich - Slowakei / Österreich - Tschechien
Österreich - Ungarn

Soziodemografische Charakteristika:
Alter Angaben in Prozentwerten

■ -25 Jahre
 ■ 26-35 Jahre
 ■ 36-45 Jahre
 ■ 46-55 Jahre
 ■ 56-65 Jahre
 ■ ab 66 Jahre



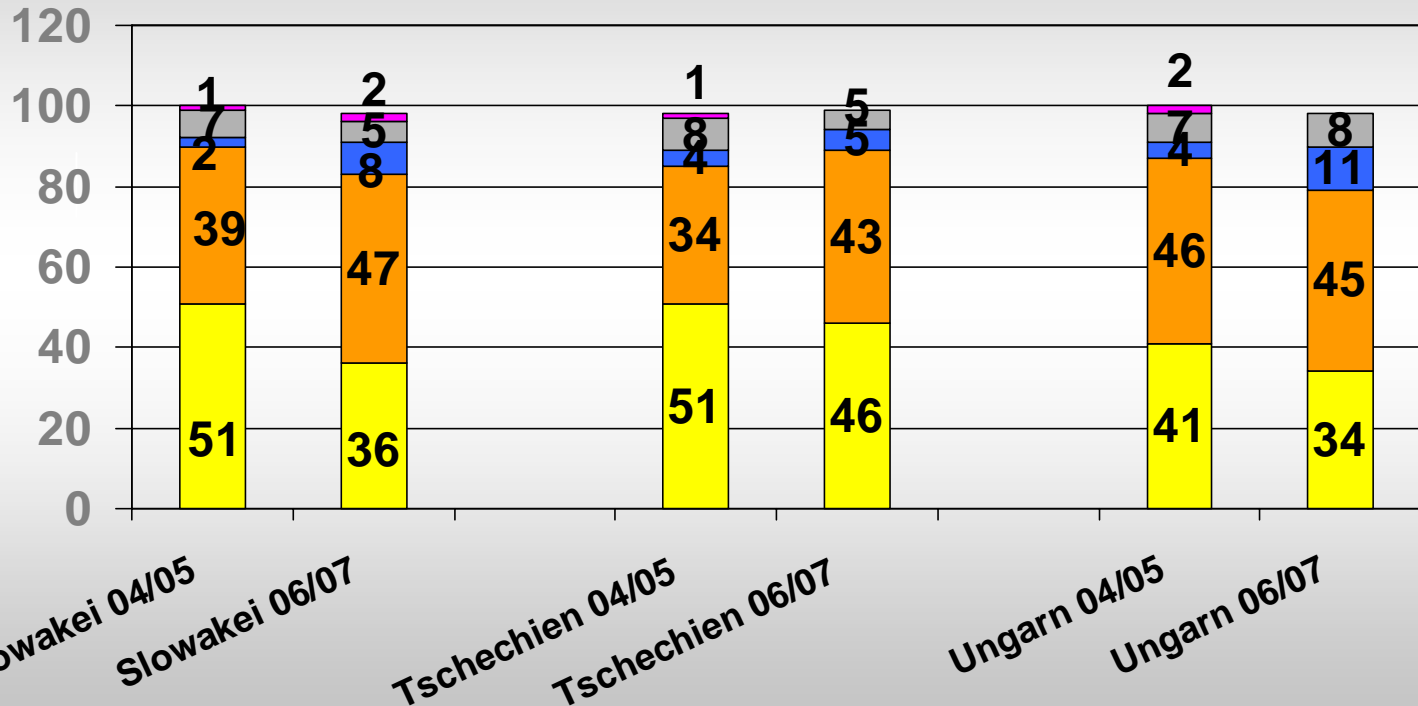
Ergebnisse Haushaltsbefragungen Slowakei-Tschechien-Ungarn

INTERREG III A

Österreich - Slowakei / Österreich - Tschechien
Österreich - Ungarn

Soziodemografische Charakteristika:
Familienstand Angaben in Prozentwerten

■ ledig
 ■ verheiratet
 ■ Lebensgemeinschaft
 ■ geschieden
 ■ getrennt lebend



Ergebnisse Haushaltsbefragungen Slowakei-Tschechien-Ungarn

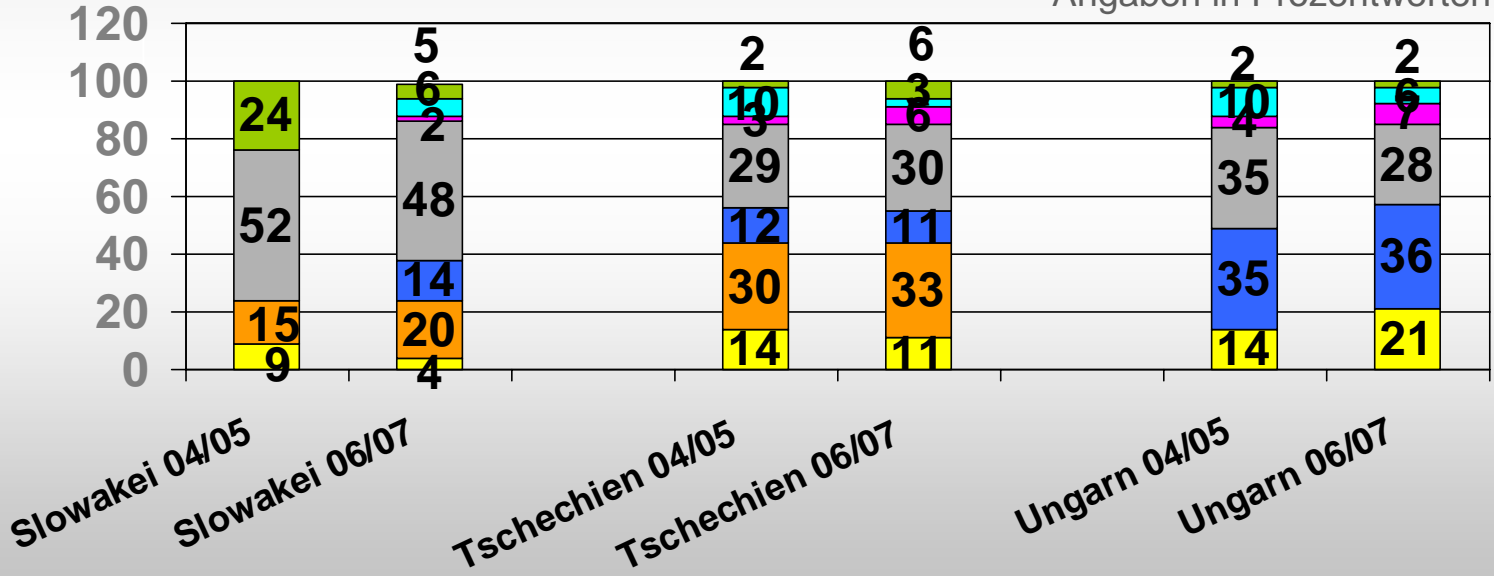
INTERREG III A

Österreich - Slowakei / Österreich - Tschechien
Österreich - Ungarn

Soziodemografische Charakteristika: höchste abgeschlossene Schulbildung

- Grundschule
- Lehre (2004/05 in der Slowakei: Lehre und Fachschule)
- Fachschule
- höhere Schule (Matura)
- hochschulverwandte Lehranstalt/Kolleg
- Fachhochschule
- Hochschule/Universität

Angaben in Prozentwerten

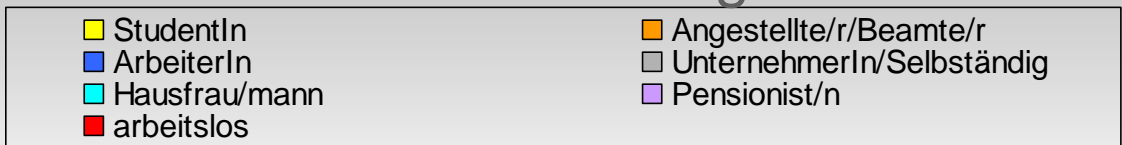


Ergebnisse Haushaltsbefragungen Slowakei-Tschechien-Ungarn

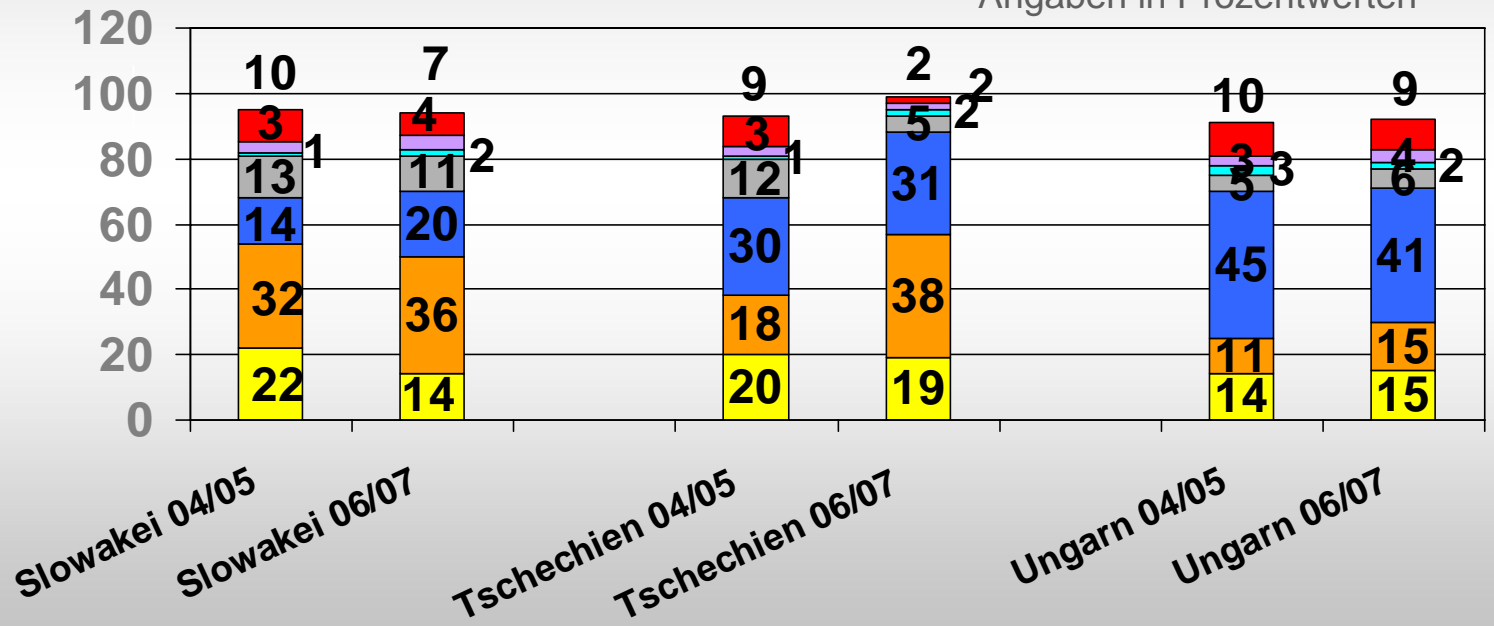
INTERREG III A

Österreich - Slowakei / Österreich - Tschechien
Österreich - Ungarn

Soziodemografische Charakteristika:
derzeit überwiegend.....



Angaben in Prozentwerten



Ergebnisse Haushaltsbefragungen Slowakei-Tschechien-Ungarn

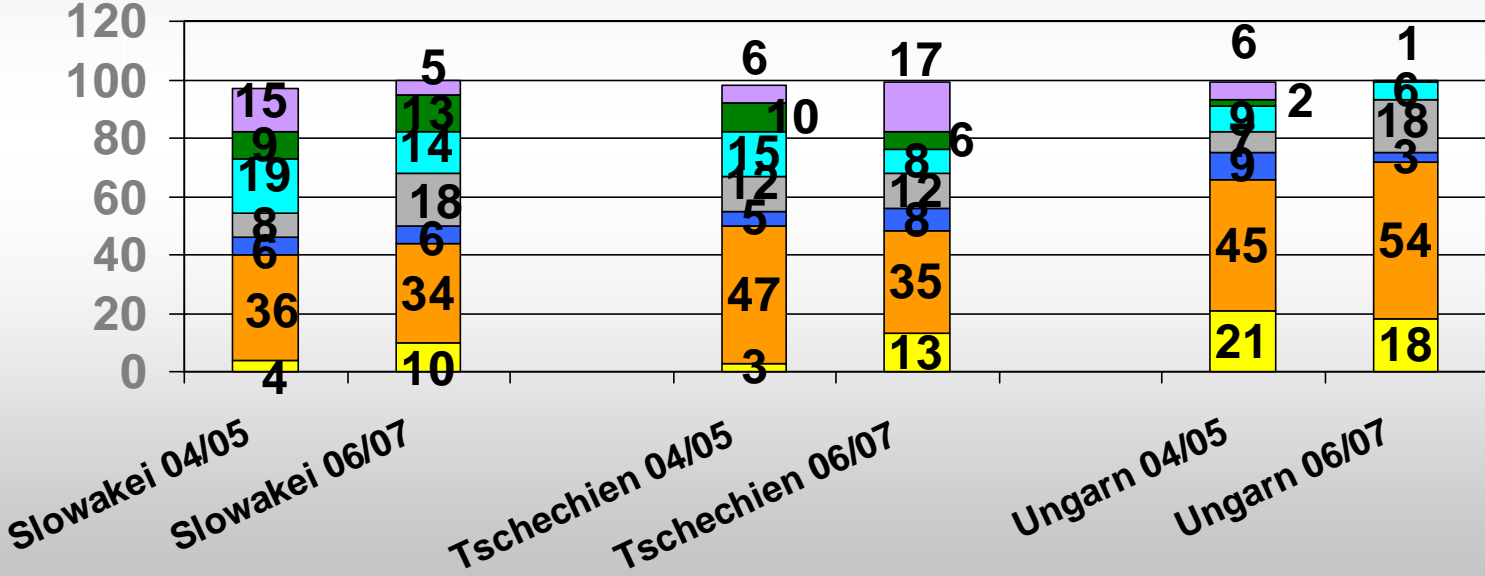
INTERREG III A

Österreich - Slowakei / Österreich - Tschechien
Österreich - Ungarn

Soziodemografische Charakteristika: Berufsstellung

- nichtqualifizierte/r (Hilfs-) ArbeiterIn
- FacharbeiterIn
- Meister, WerksführereIn, VorarbeiterIn
- Fachangestellte/r, SpezialistIn
- anderes
- Verwaltungsangestellte/r/Beamte/r
- leitende/r Angestellte

Angaben in Prozentwerten



Ergebnisse Haushaltsbefragungen Slowakei-Tschechien-Ungarn

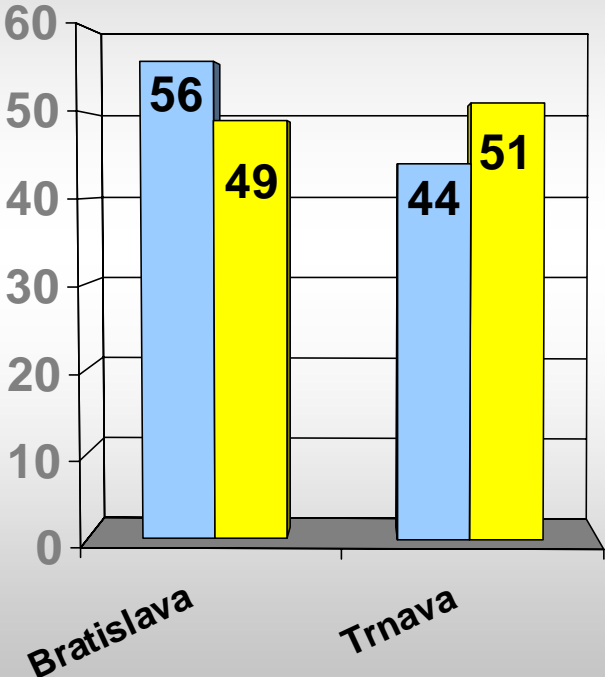
INTERREG III A

Österreich - Slowakei / Österreich - Tschechien
Österreich - Ungarn

Herkunftsregion in der Slowakei

2004/05 2006/07

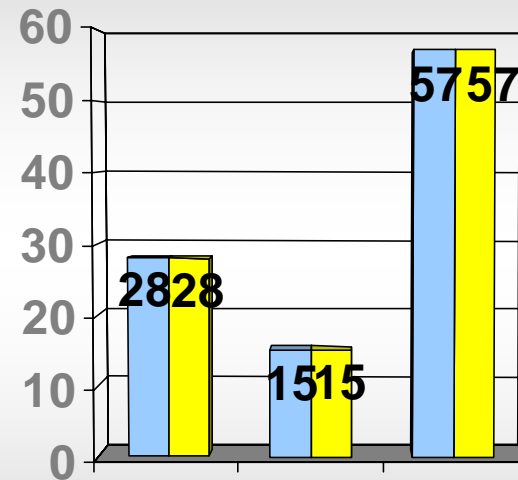
Angaben in Prozentwerten



Ergebnisse Haushaltsbefragungen Slowakei-Tschechien-Ungarn

Herkunftsregion in Tschechien

■ 2004/05 ■ 2006/07 Angaben in Prozentwerten



Nordmähren/Vysoc
Süd-mähren

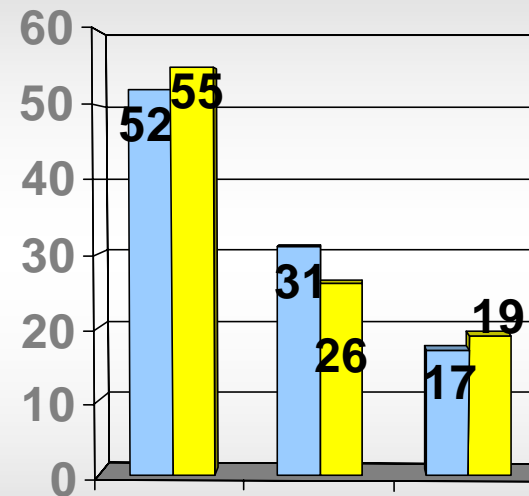
INTERREG III A

Österreich - Slowakei / Österreich - Tschechien
Österreich - Ungarn

Ergebnisse Haushaltsbefragungen Slowakei-Tschechien-Ungarn

Herkunftsregion in Ungarn

2004/05 2006/07 Angaben in Prozentwerten



Győr-Moson-Sopron

Vas

Zala

INTERREG III A

Österreich - Slowakei / Österreich - Tschechien
Österreich - Ungarn

Ergebnisse Haushaltsbefragungen Slowakei-Tschechien-Ungarn

INTERREG III A

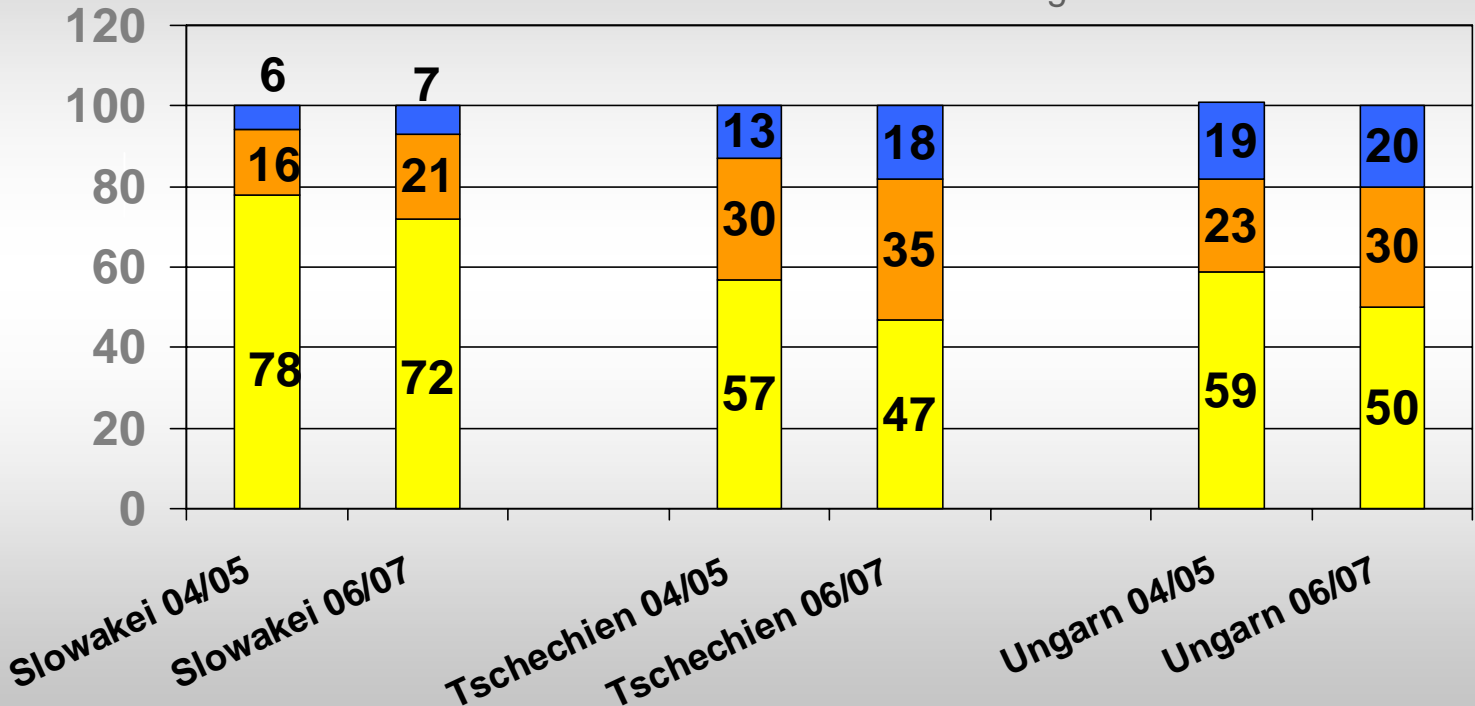
Österreich - Slowakei / Österreich - Tschechien
Österreich - Ungarn



Erreichbarkeit

optimal mittel peripher

Angaben in Prozentwerten

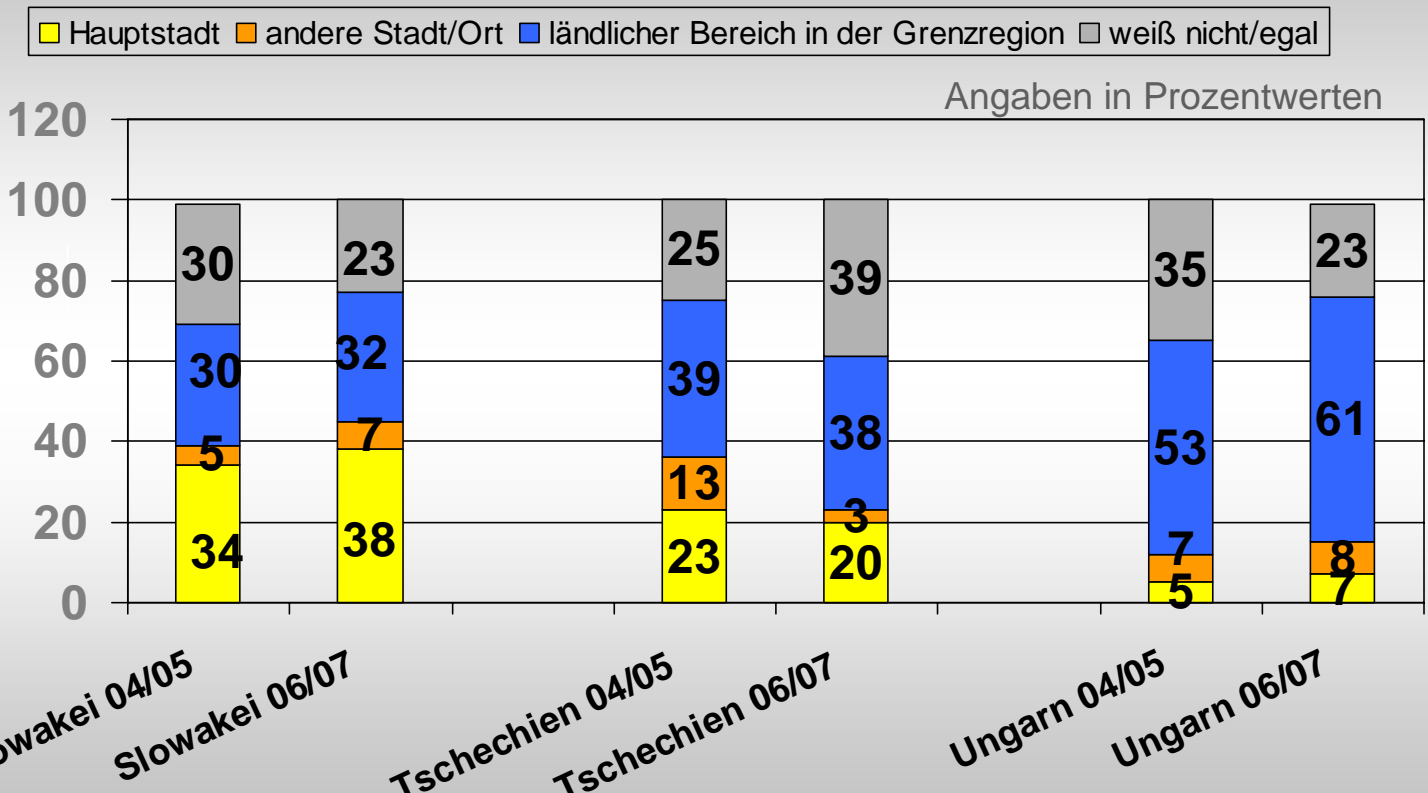


Ergebnisse Haushaltsbefragungen Slowakei-Tschechien-Ungarn

INTERREG III A

Österreich - Slowakei / Österreich - Tschechien
Österreich - Ungarn

Gewünschte Zielregion in Österreich

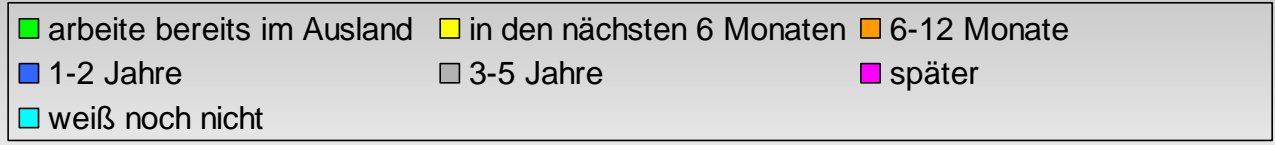


Ergebnisse Haushaltsbefragungen Slowakei-Tschechien-Ungarn

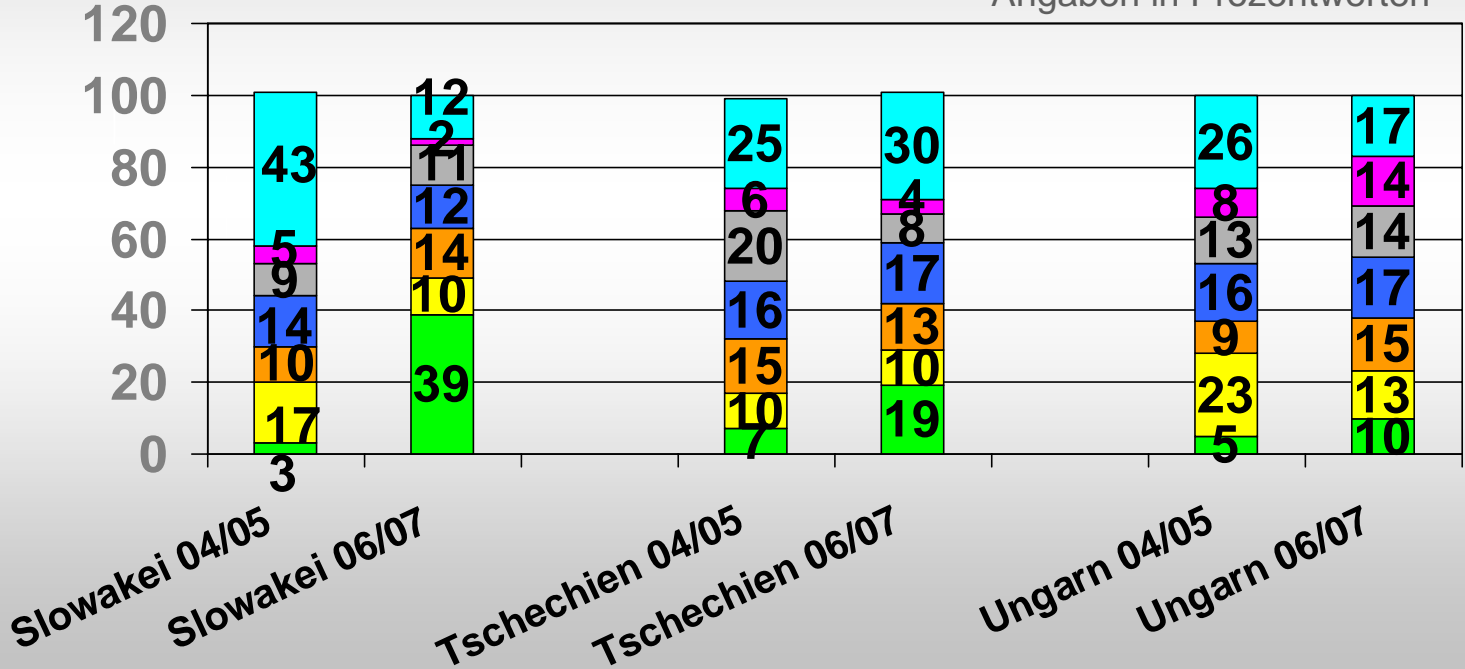
INTERREG III A

Österreich - Slowakei / Österreich - Tschechien
Österreich - Ungarn

Geplanter Zeitpunkt für eine Arbeitsmigration



Angaben in Prozentwerten



Ergebnisse Haushaltsbefragungen Slowakei-Tschechien-Ungarn

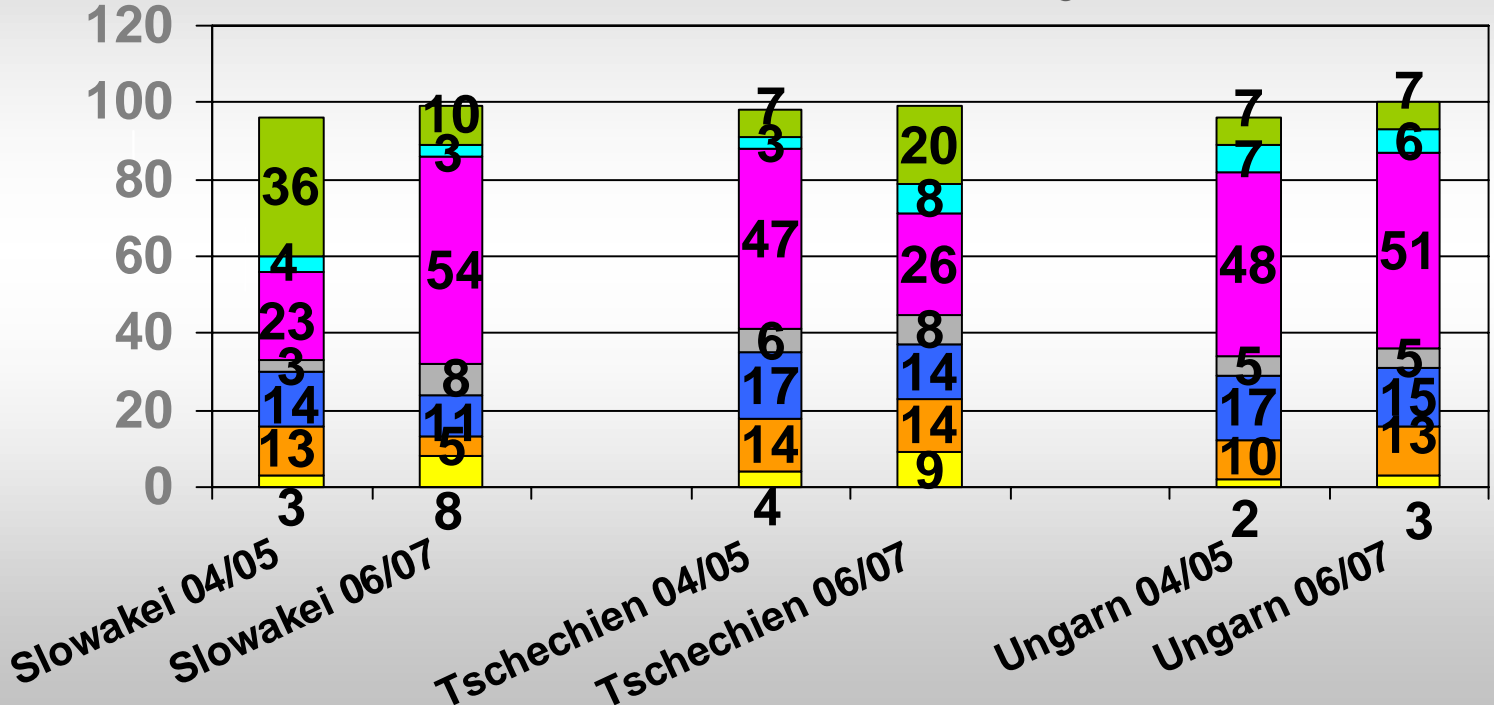
INTERREG III A

Österreich - Slowakei / Österreich - Tschechien
Österreich - Ungarn

Gewünschte Dauer einer Arbeitsmigration



Angaben in Prozentwerten



Ergebnispräsentation LAMO II

I N T E R R E G I I I A

Österreich - Slowakei / Österreich - Tschechien
Österreich - Ungarn

Vergleich der Ergebnisse 2004/05 – 2006/07 Unternehmensbefragungen

Ergebnisse Unternehmensbefragungen

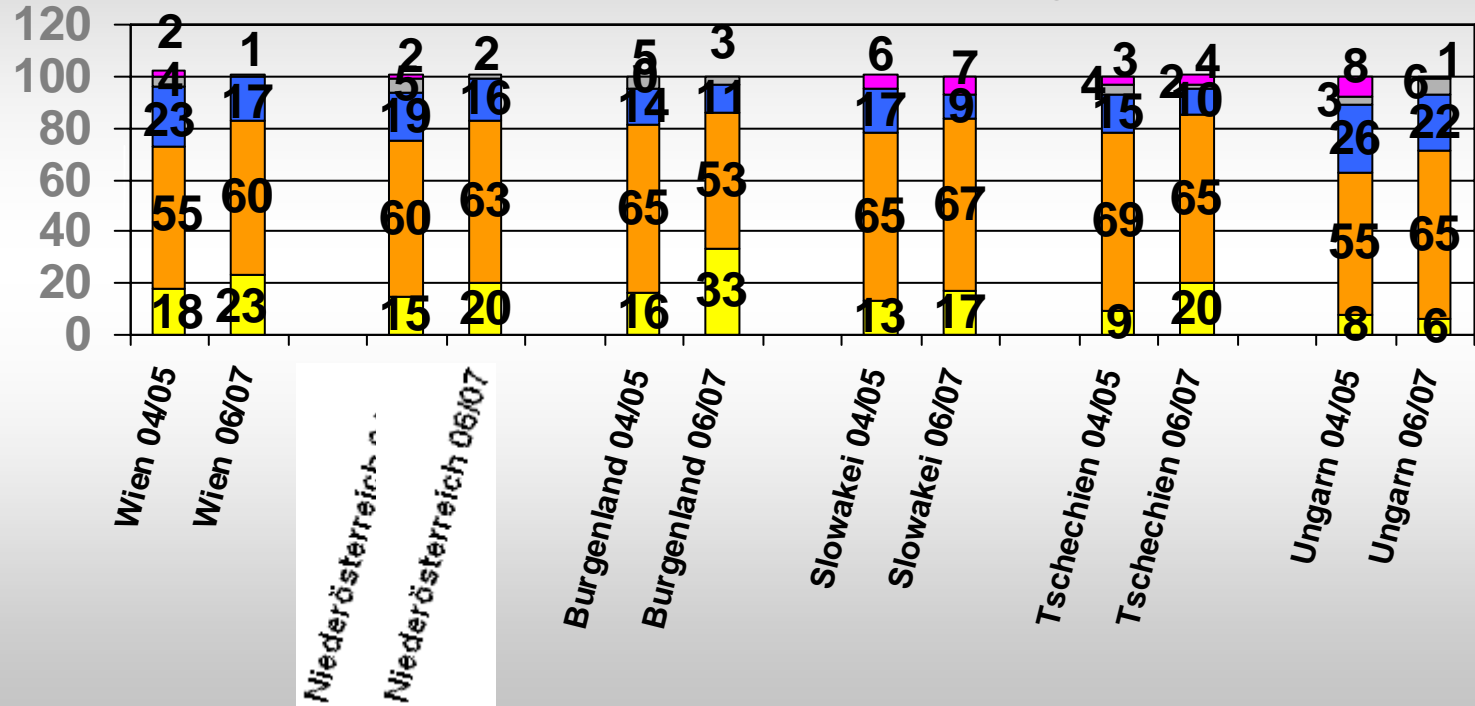
INTERREG III A

Österreich - Slowakei / Österreich - Tschechien
Österreich - Ungarn

Einschätzung der wirtschaftlichen Situation des Betriebes

■ sehr gut
 ■ eher gut
 ■ eher schlecht
 ■ sehr schlecht
 ■ keine Angabe

Angaben in Prozentwerten



Ergebnisse Unternehmensbefragungen

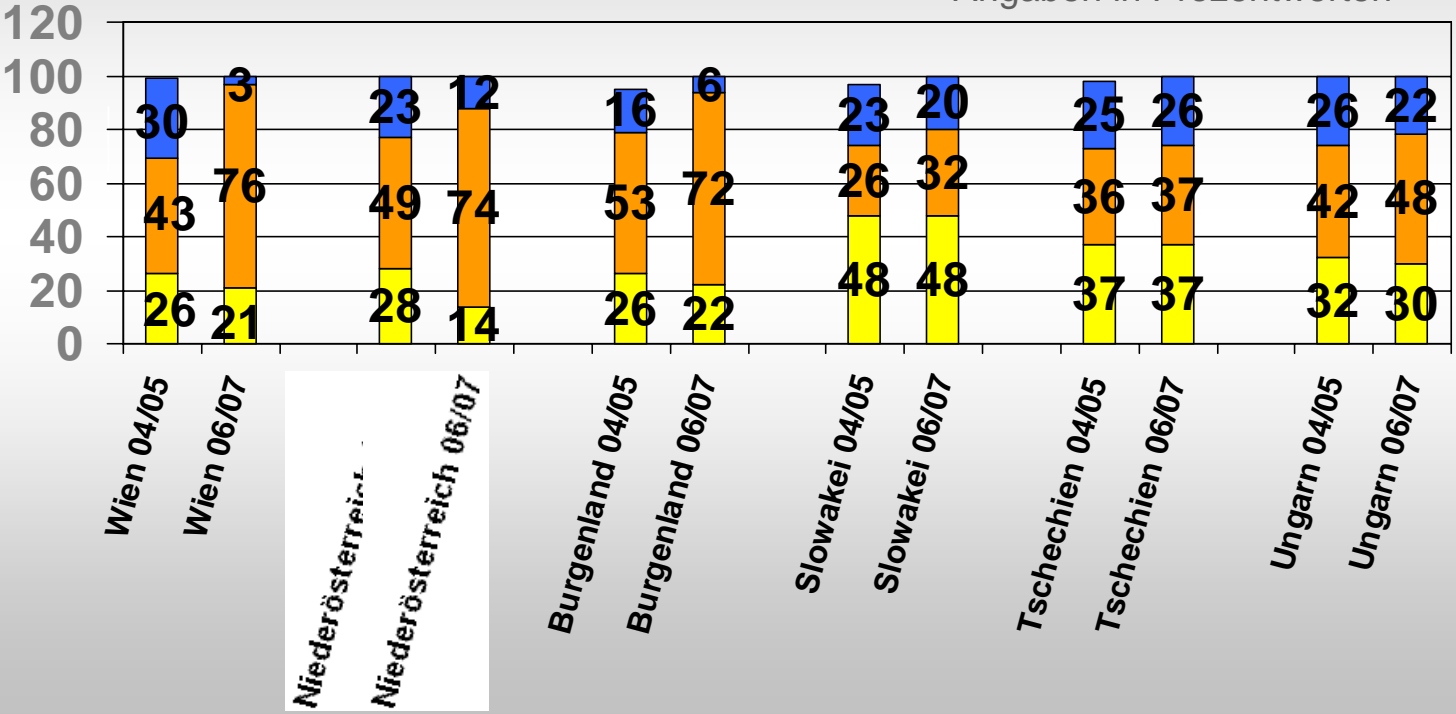
INTERREG III A

Österreich - Slowakei / Österreich - Tschechien
Österreich - Ungarn

Entwicklung des Personalstandes in den letzten 2 Jahren

■ gestiegen
 ■ gleich geblieben
 ■ gesunken

Angaben in Prozentwerten



Ergebnisse Unternehmensbefragungen

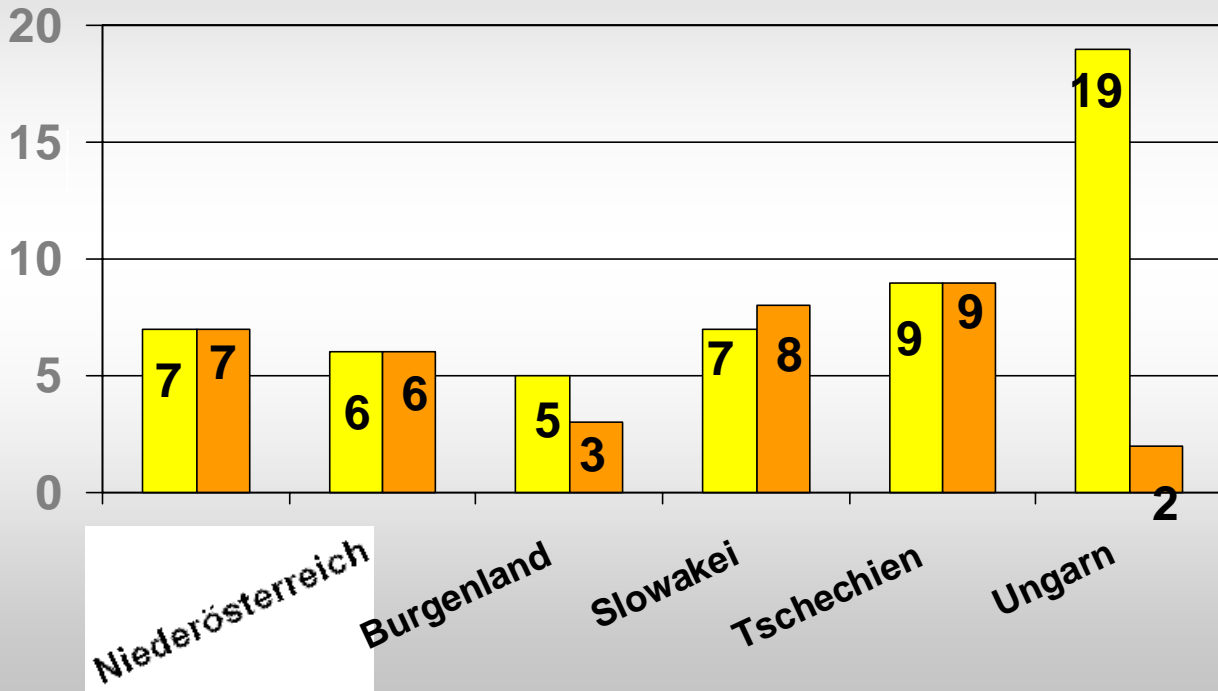
INTERREG III A

Österreich - Slowakei / Österreich - Tschechien
Österreich - Ungarn

Bedarf an HilfsarbeiterInnen (an- und ungelernt) wird zunehmen

2004/05 2006/07

Angaben in Prozentwerten



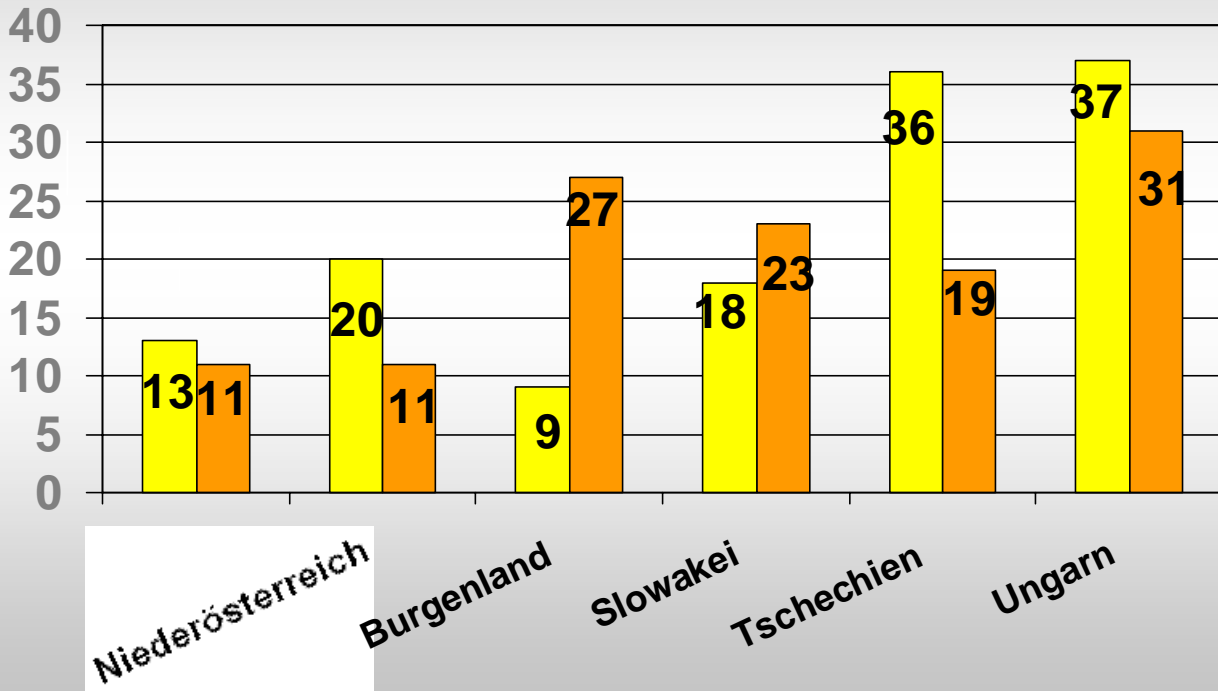
Ergebnisse Unternehmensbefragungen

INTERREG III A

Österreich - Slowakei / Österreich - Tschechien
Österreich - Ungarn

Bedarf an FacharbeiterInnen wird zunehmen

2004/05 2006/07 Angaben in Prozentwerten



Ergebnisse Unternehmensbefragungen

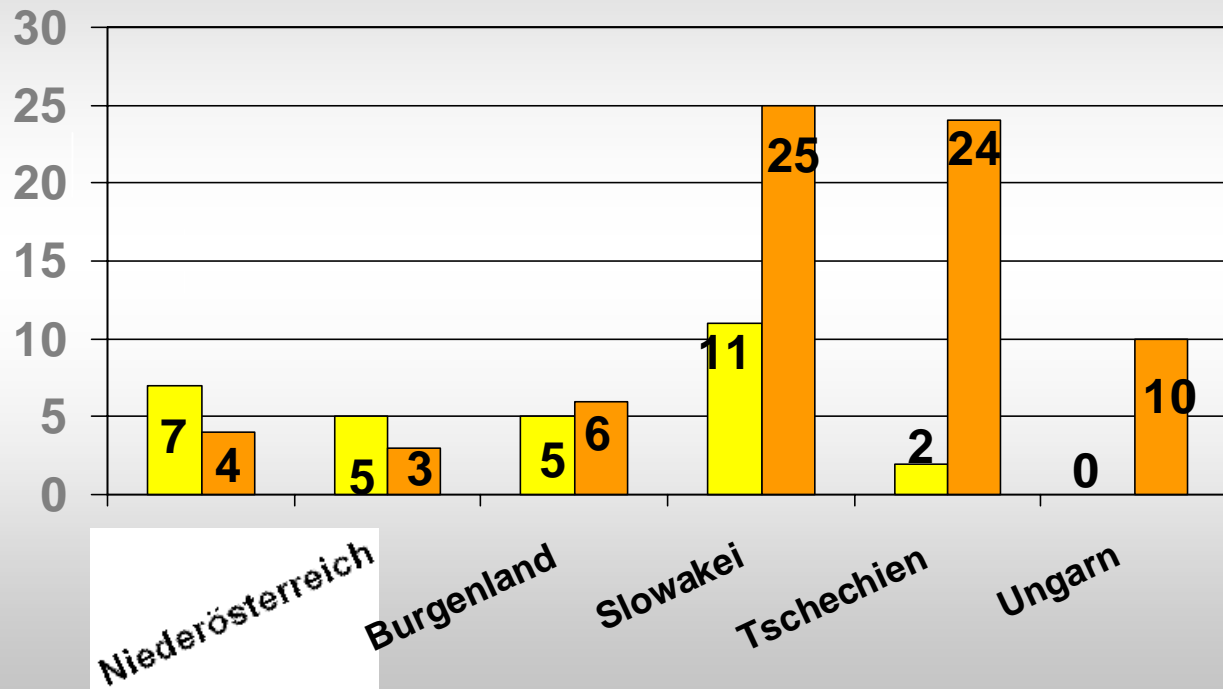
INTERREG III A

Österreich - Slowakei / Österreich - Tschechien
Österreich - Ungarn

Bedarf an Angestellten ohne Matura wird zunehmen

2004/05 2006/07

Angaben in Prozentwerten



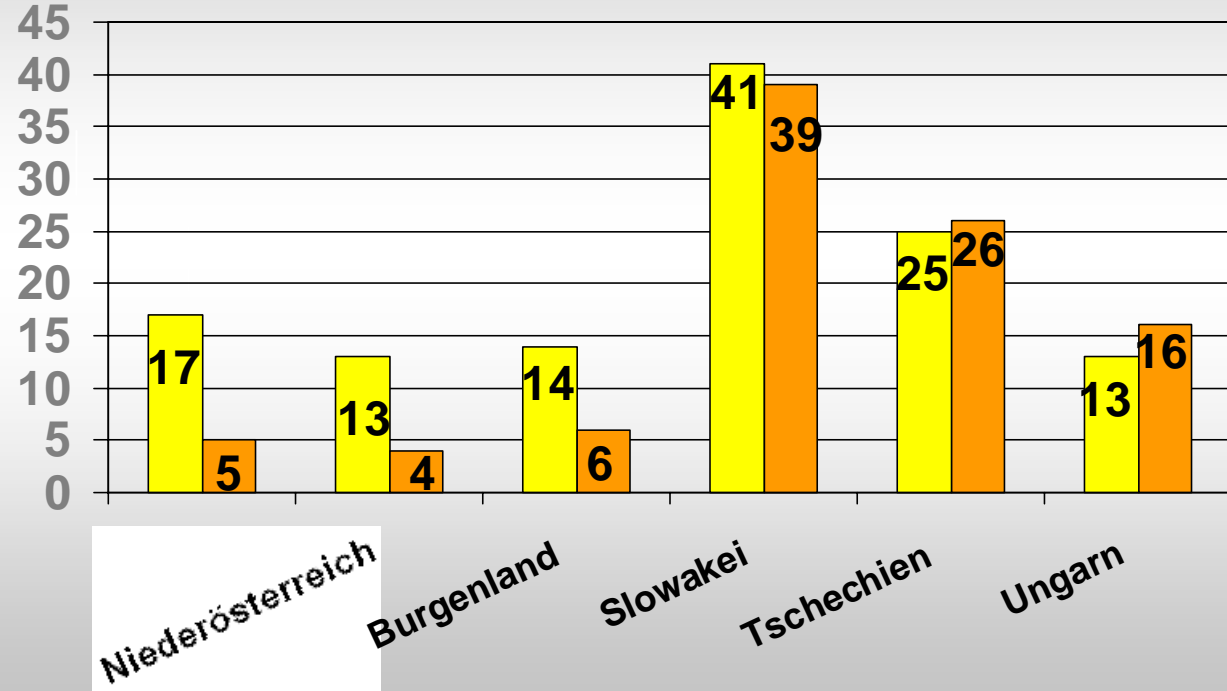
Ergebnisse Unternehmensbefragungen

INTERREG III A

Österreich - Slowakei / Österreich - Tschechien
Österreich - Ungarn

Bedarf an Angestellten mit Matura wird zunehmen

2004/05 2006/07 Angaben in Prozentwerten



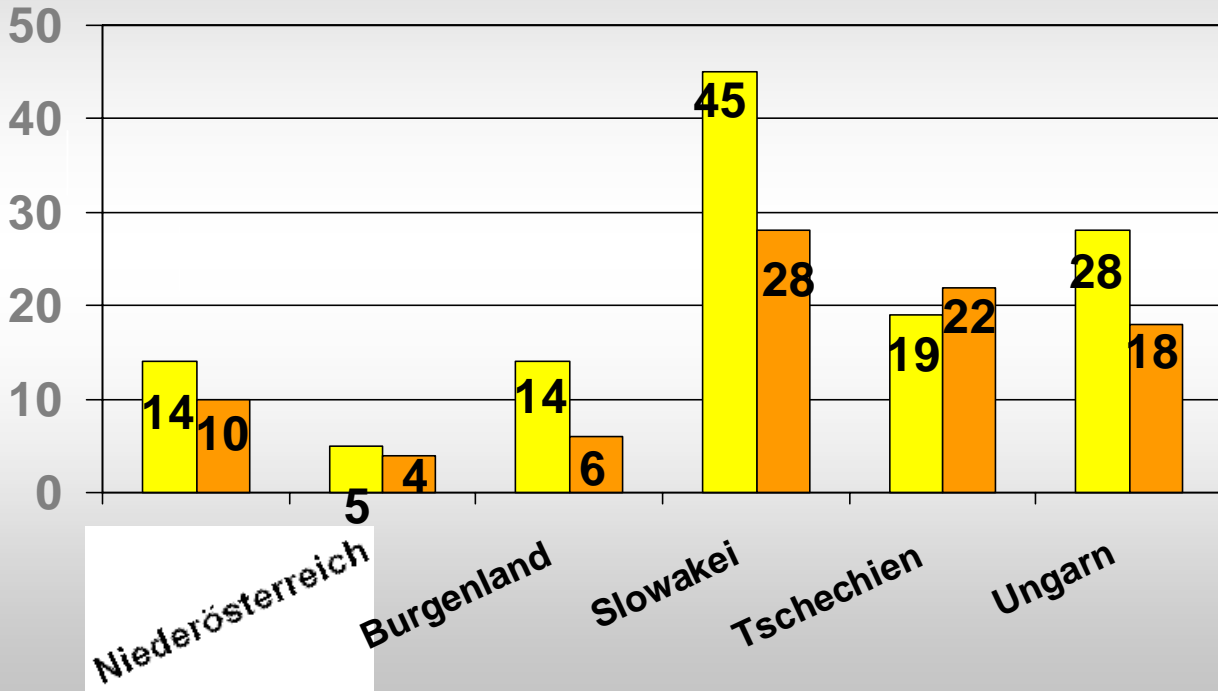
Ergebnisse Unternehmensbefragungen

INTERREG III A

Österreich - Slowakei / Österreich - Tschechien
Österreich - Ungarn

Bedarf an angestellten AkademikerInnen wird zunehmen

2004/05 2006/07 Angaben in Prozentwerten



Ergebnisse Unternehmensbefragungen

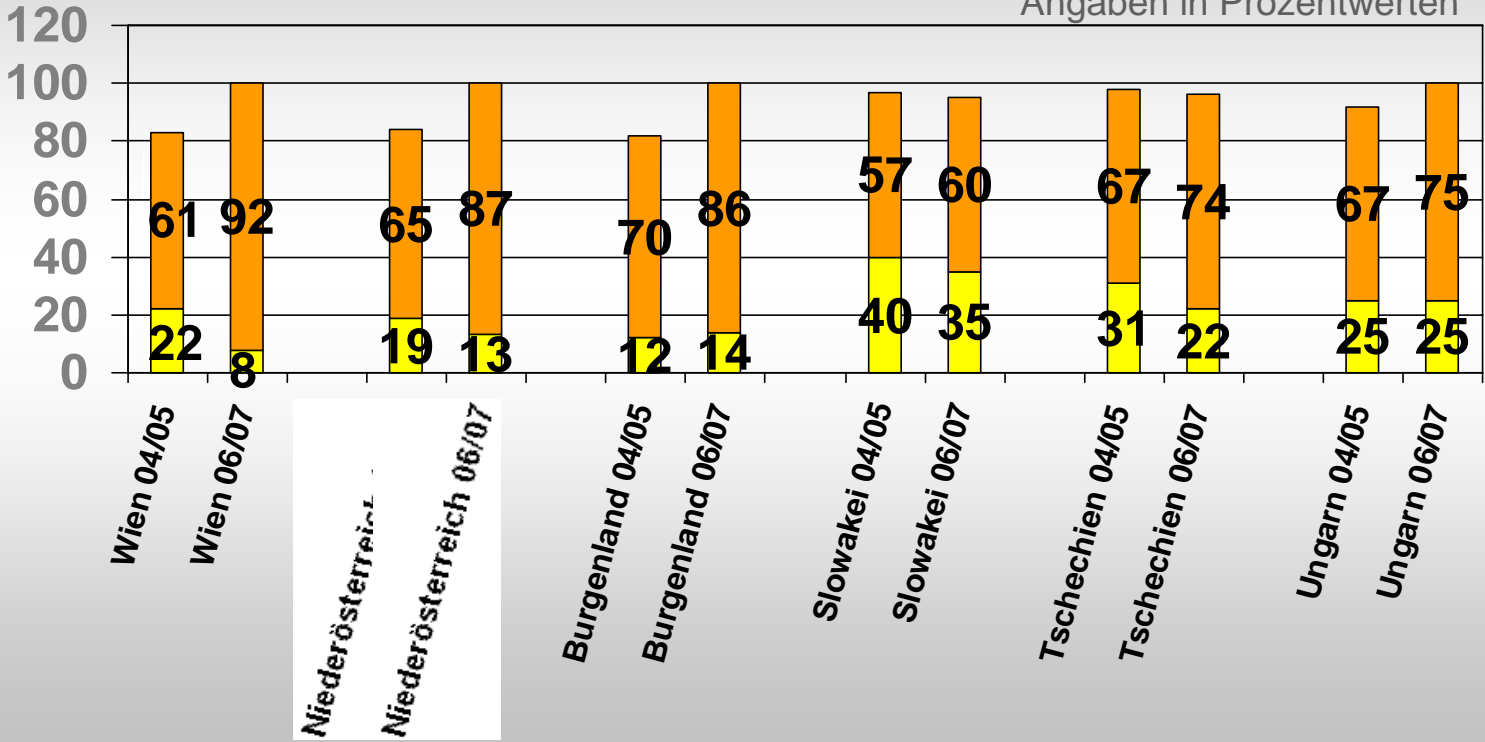
INTERREG III A

Österreich - Slowakei / Österreich - Tschechien
Österreich - Ungarn

Bedarf an Personal vorhanden

■ suche derzeit Personal ■ suche derzeit kein Personal

Angaben in Prozentwerten



Ergebnisse Unternehmensbefragungen

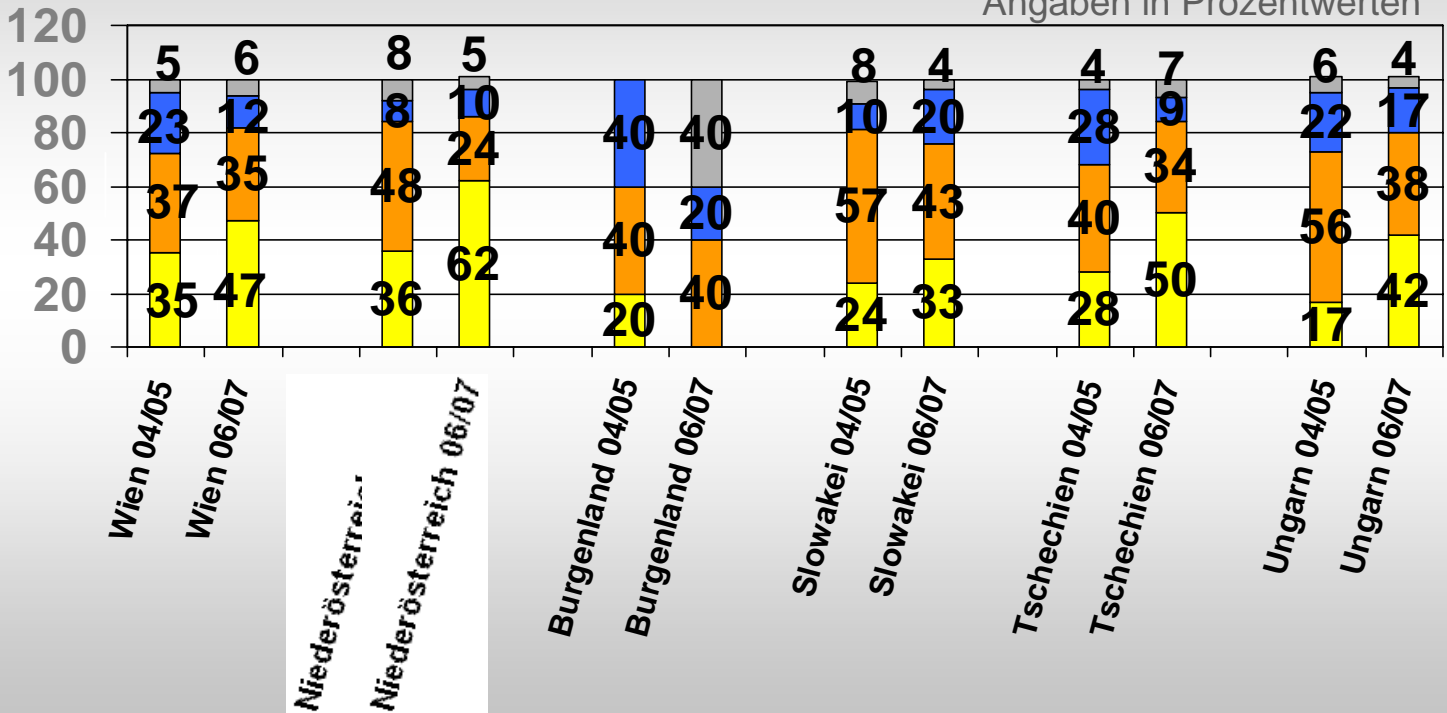
INTERREG III A

Österreich - Slowakei / Österreich - Tschechien
Österreich - Ungarn

Schwierigkeiten mit der Stellenbesetzung

■ sehr schwierig
 ■ ziemlich schwierig
 ■ nicht sehr schwierig
 ■ überhaupt nicht schwierig

Angaben in Prozentwerten



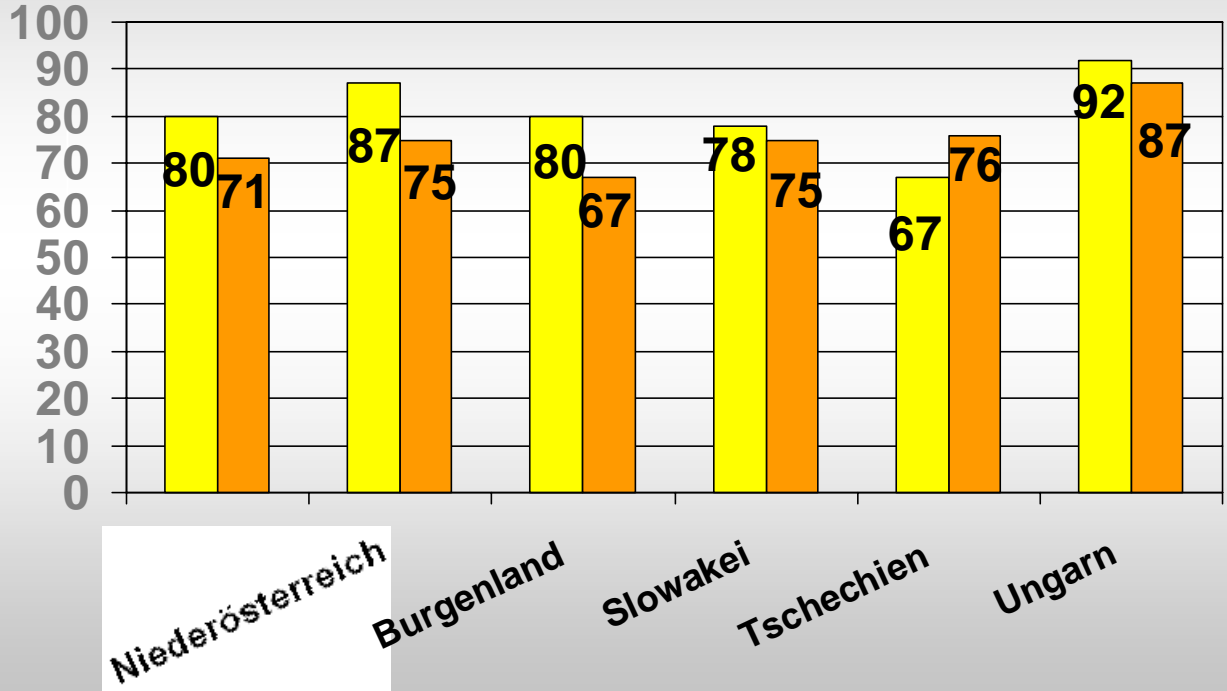
Ergebnisse Unternehmensbefragungen

INTERREG III A

Österreich - Slowakei / Österreich - Tschechien
Österreich - Ungarn

Zuwenig verfügbare Arbeitskräfte mit den entsprechenden Qualifikationen

2004/05 2006/07 Angaben in Prozentwerten



Ergebnisse Unternehmensbefragungen Wien-Niederösterreich-Burgenland

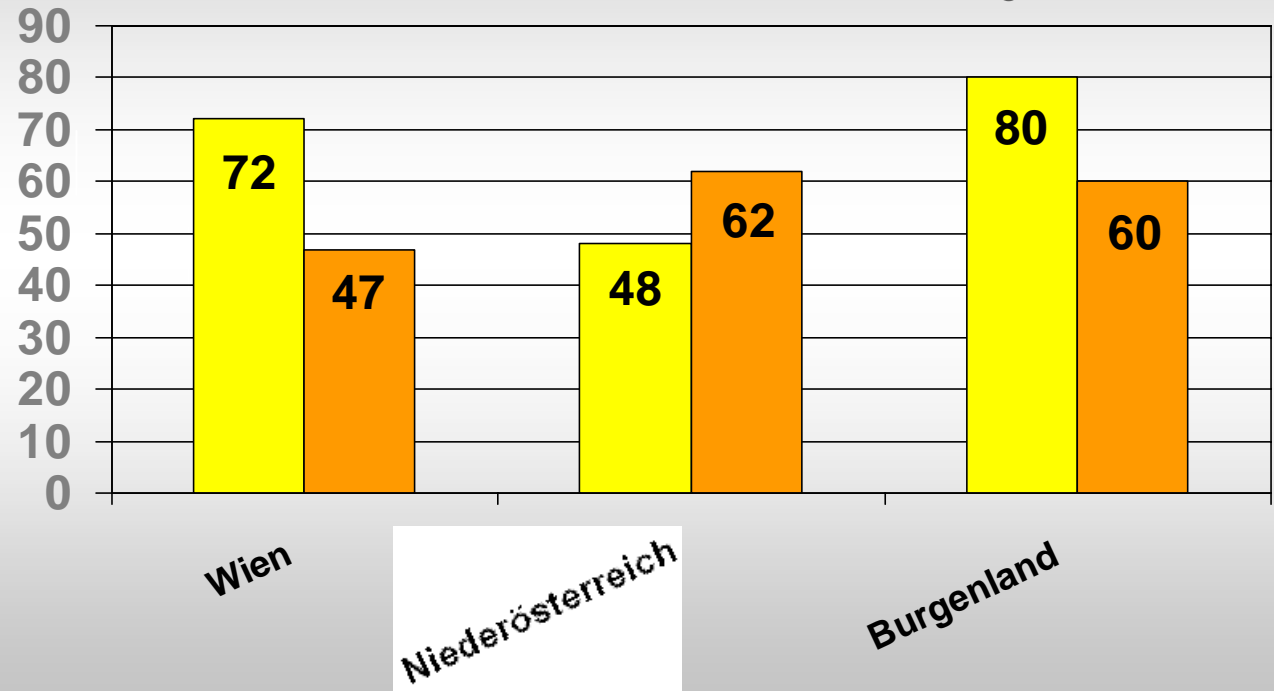
INTERREG III A

Österreich - Slowakei / Österreich - Tschechien
Österreich - Ungarn

Bereitschaft Arbeitskräfte aus den neuen EU-Mitgliedstaaten zu beschäftigen

2004/05 2006/07

Angaben in Prozentwerten



Ergebnisse Unternehmensbefragungen Wien-Niederösterreich-Burgenland

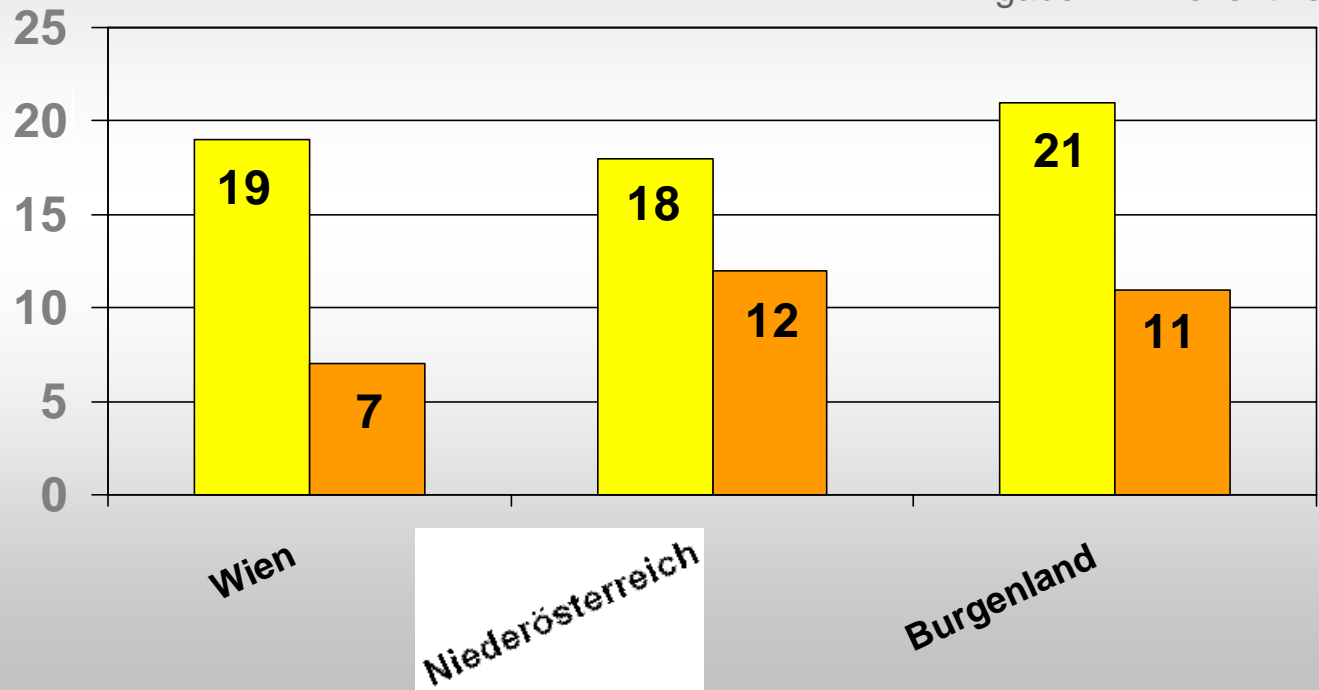
INTERREG III A

Österreich - Slowakei / Österreich - Tschechien
Österreich - Ungarn

Verstärkte Aufnahme von Arbeitskräften aus den neuen EU-Mitgliedstaaten, wenn es keine Übergangsfristen geben würde

■ 2004/05 ■ 2006/07

Angaben in Prozentwerten

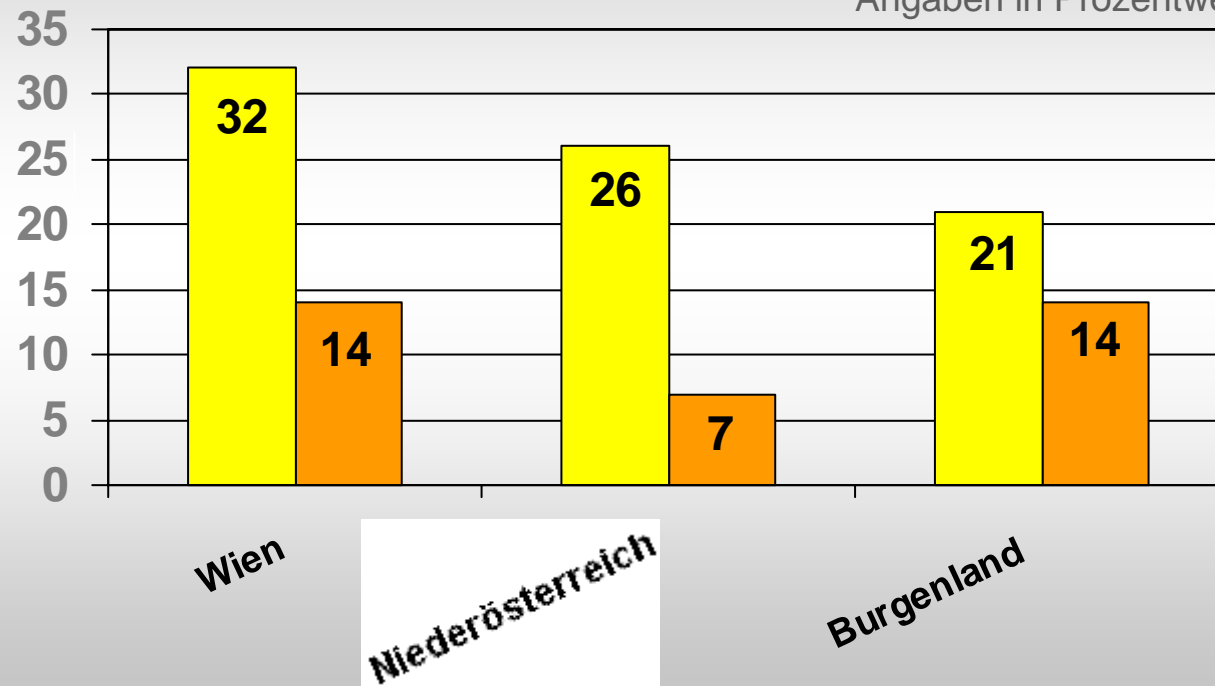


Ergebnisse Unternehmensbefragungen Wien-Niederösterreich-Burgenland

Beschäftigung von ArbeitnehmerInnen aus den neuen EU-Mitgliedsstaaten

■ 2004/05 ■ 2006/07

Angaben in Prozentwerten



INTERREG III A

Österreich - Slowakei / Österreich - Tschechien
Österreich - Ungarn

Ergebnisse Unternehmensbefragungen Slowakei-Tschechien-Ungarn

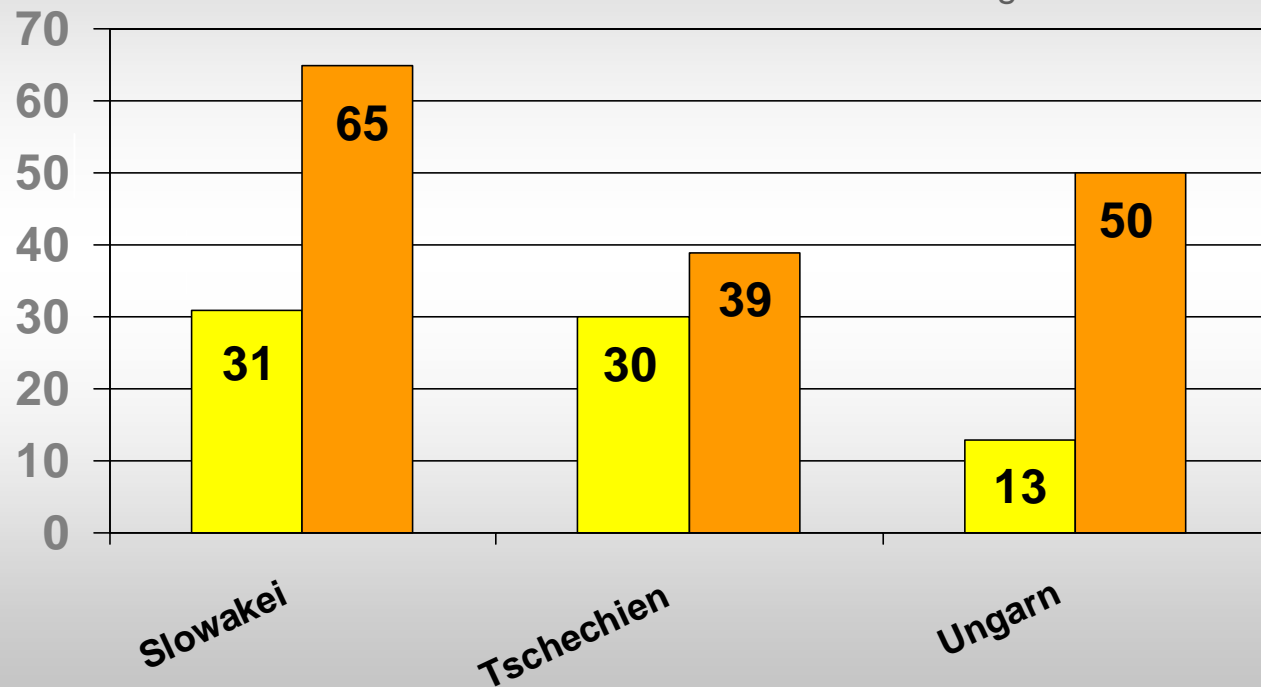
INTERREG III A

Österreich - Slowakei / Österreich - Tschechien
Österreich - Ungarn

Bereitschaft Arbeitskräfte aus Österreich
zu beschäftigen

2004/05 2006/07

Angaben in Prozentwerten



Ergebnisse Unternehmensbefragungen Slowakei-Tschechien-Ungarn

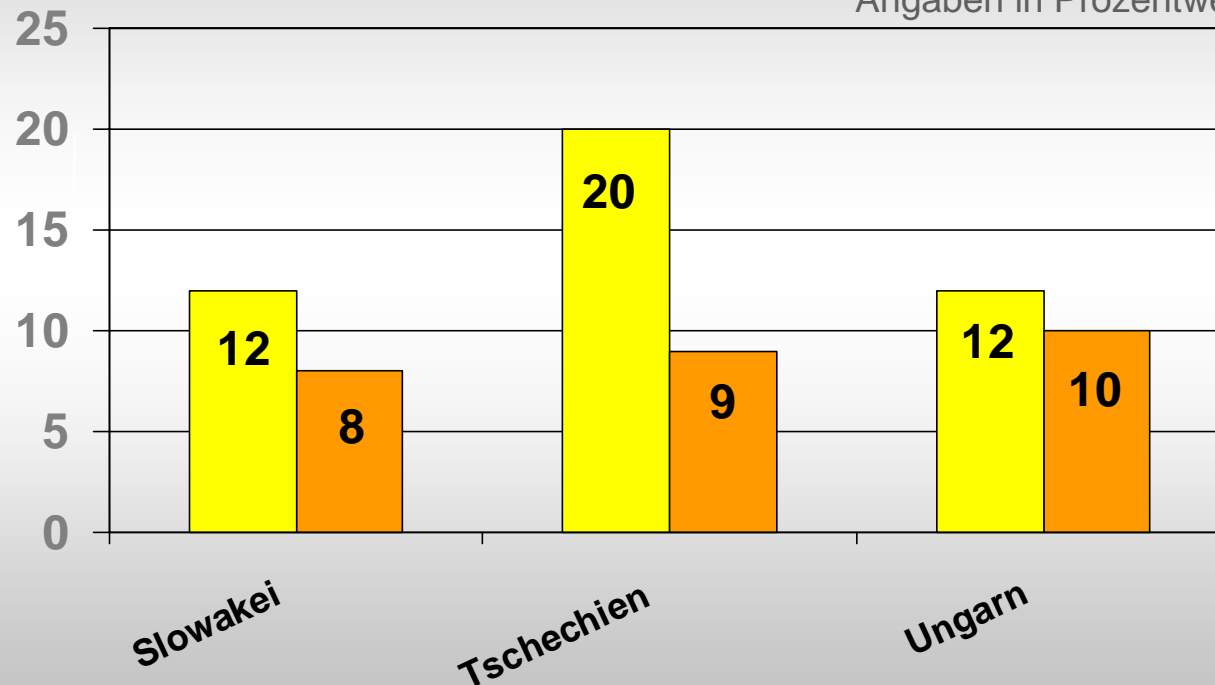
INTERREG III A

Österreich - Slowakei / Österreich - Tschechien
Österreich - Ungarn

Beschäftigung von ArbeitnehmerInnen aus
Österreich oder anderen EU-Staaten

2004/05 2006/07

Angaben in Prozentwerten

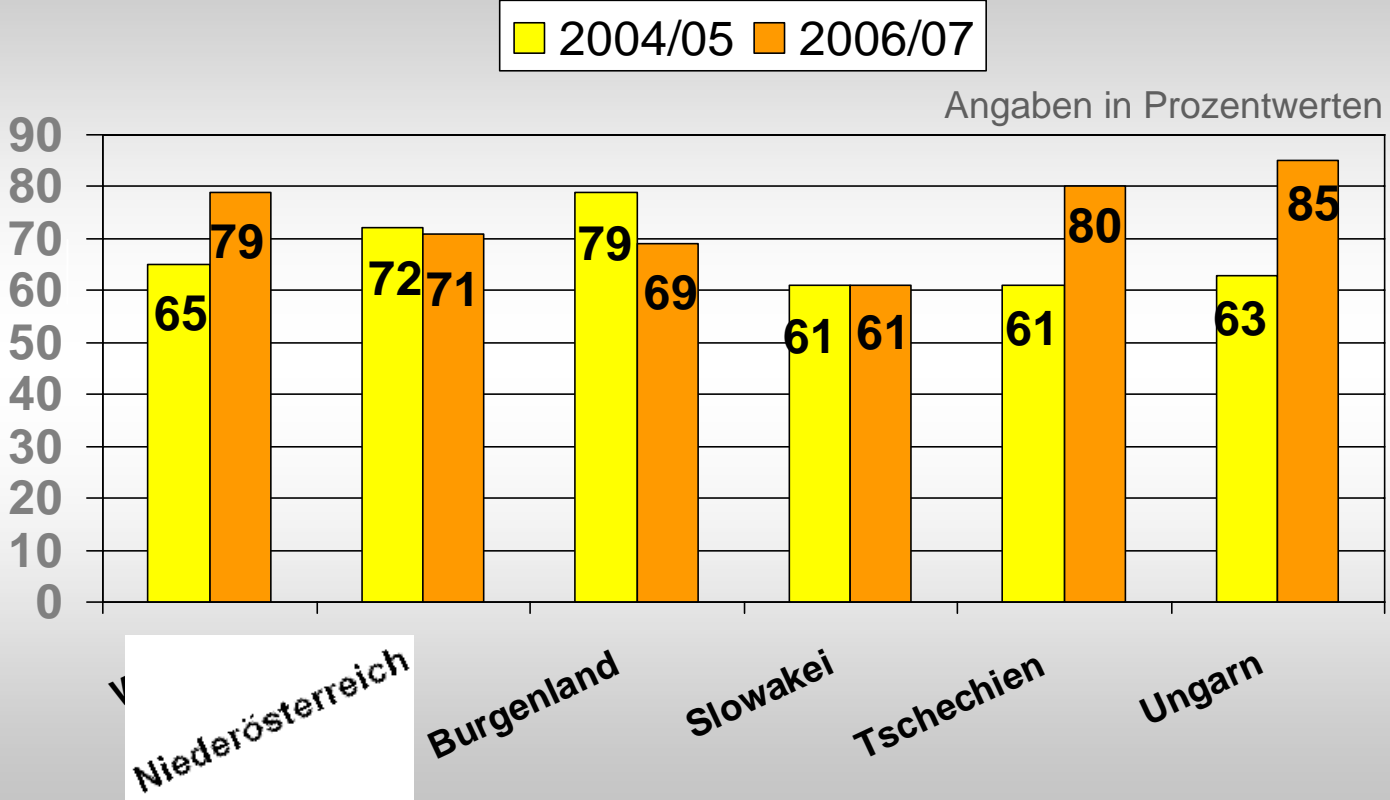


Ergebnisse Unternehmensbefragungen

INTERREG III A

Österreich - Slowakei / Österreich - Tschechien
Österreich - Ungarn

Bevorzugung inländischer Arbeitskräfte



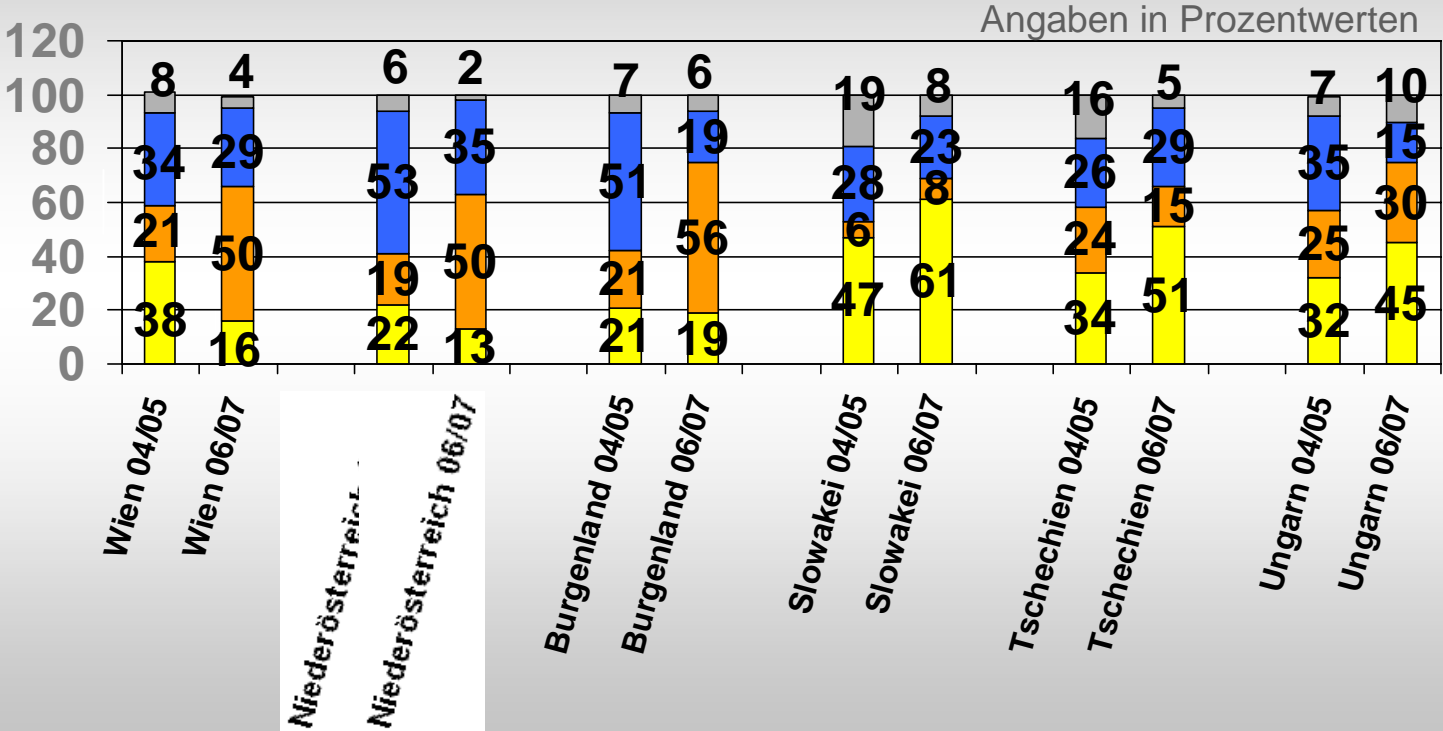
Ergebnisse Unternehmensbefragungen

INTERREG III A

Österreich - Slowakei / Österreich - Tschechien
Österreich - Ungarn

Was überwiegt für ihr Unternehmen nach der EU-Erweiterung?

Chancen Gefahren weder noch keine Angabe



Ergebnispräsentation LAMO II

**Herzlichen Dank für Ihre
Aufmerksamkeit!**

Dr. Michaela Hudler-Seitzberger

Paul Lazarsfeld Gesellschaft für Sozialforschung

Maria Theresienstraße 24/4

A-1010 Wien

Tel.: 01-319 44 45; Fax: 01-319 44 49

Mobil: 0664 92 18 854

E-Mail: michaela.hudler@plg.at

<http://www.plg.at>

I N T E R R E G I I A

Österreich - Slowakei / Österreich - Tschechien
Österreich - Ungarn